

Mapa osuwisk i terenów zagrożonych ruchami masowymi ziemi dla miasta Jasło

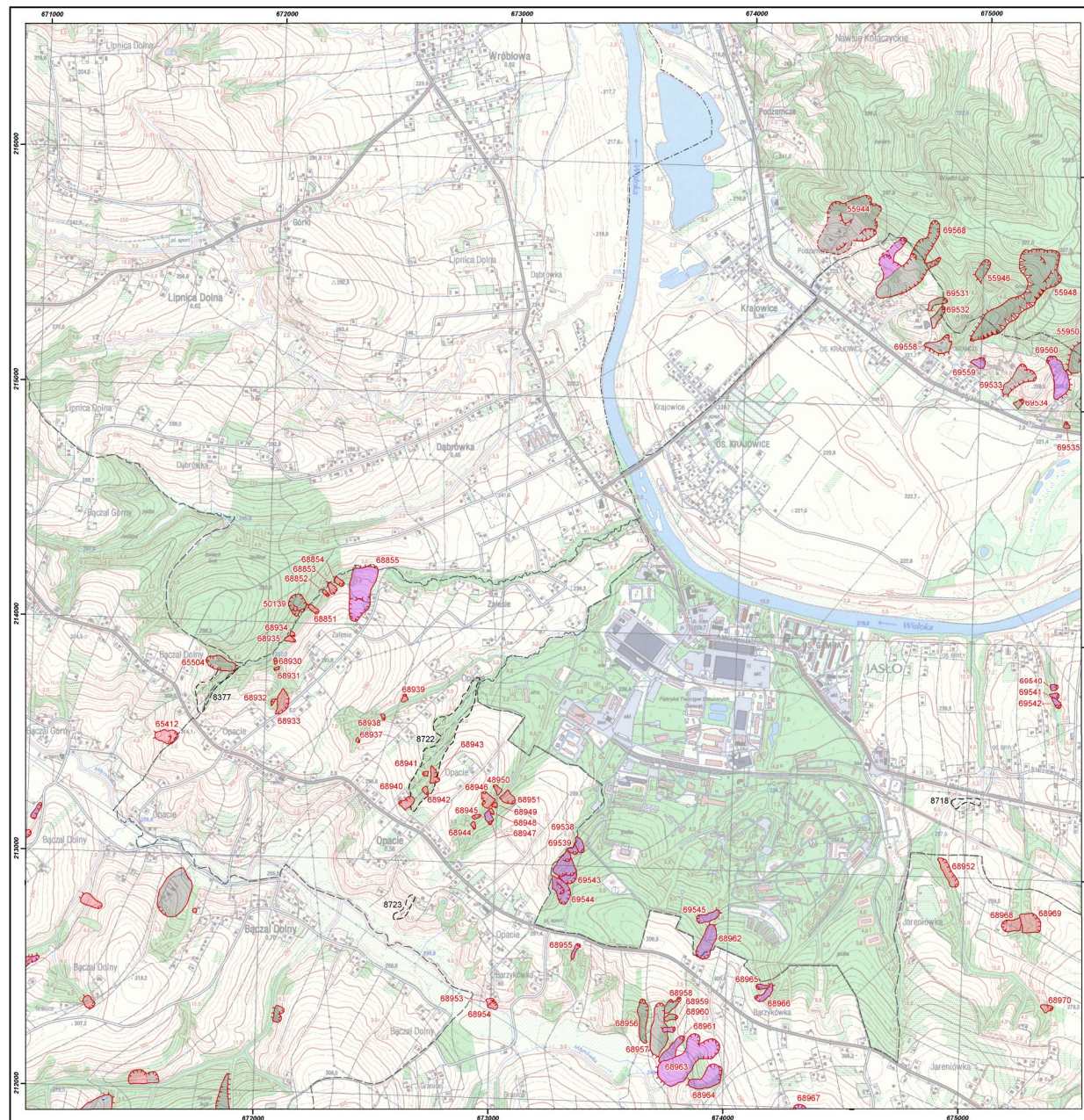


MINISTERSTWO
ŚRODOWISKA



Autorzy: Rafał Sikora, Andrzej Piotrowski, Państwowy Instytut Geologiczny - Państwowy Instytut Badawczy, Oddział Górnośląski, Sosnowiec

M-34-79-D-b-3



Główny koordynator SOPO: Dariusz Grabowski; PIG-PIB, Warszawa
Główny koordynator MOTZ: Antoni Wójcik; PIG-PIB, Oddział Karpacki, Kraków
Koordynator regionalny: Antoni Wójcik; PIG-PIB, Oddział Karpacki, Kraków
Redaktor mapy: Marcin Kulak; PIG-PIB, Warszawa

Współrzędne prostokątne w układzie PL-1992
Stan aktualności MOTZ: 12.2014

0 125 250 500 750 1 000 metrów
Skala 1:10 000

Legenda

Aktywność osuwisk

Osuwiska (> 5 arów)

Stwierdzono

aktywne ciągle

aktywne okresowo

nieaktywne

Osuwiska (< 5 arów)

Stwierdzono

aktywne ciągle

aktywne okresowo

nieaktywne

Tereny zagrożone ruchami masowymi

Numeracja

25

numer identyfikacyjny osuwiska zgodny z bazą danych SOPO

11

numer identyfikacyjny terenu zagrożonego

ruchami masowymi zgodny z bazą danych SOPO

Granice osuwisk

Typ granicy

granica pewna

granica przypuszczalna

Pozostałe elementy rzeźby wewnątrzosuwiskowej

Skarpę główną, ściany obrywów,

rowy osuwiskowe i progi wewnątrzosuwiskowe

Wysokość fony, stan zachowania fony

naślad 3-6 m, wyraźna

średnie 3-6 m, wyraźna

wysokie 6-10 m, wyraźna

bardzo wysokie ponad 10 m, wyraźna

naślad 3 m, słabo zachowana

średnie 3-6 m, słabo zachowana

wysokie 6-10 m, słabo zachowana

bardzo wysokie ponad 10 m, słabo zachowana

Typ obiektu

Cała osuwiska i akumulacyjne progi wewnątrzosuwiskowe

Szczyt

Zagłębienia wewnątrzosuwiskowe

Rumosze i blokowania

Przejawy wód powierzchniowych i podziemnych

zbiorniki wód powierzchniowych

podmokłość (mokradło), miska

wysięk

źródło

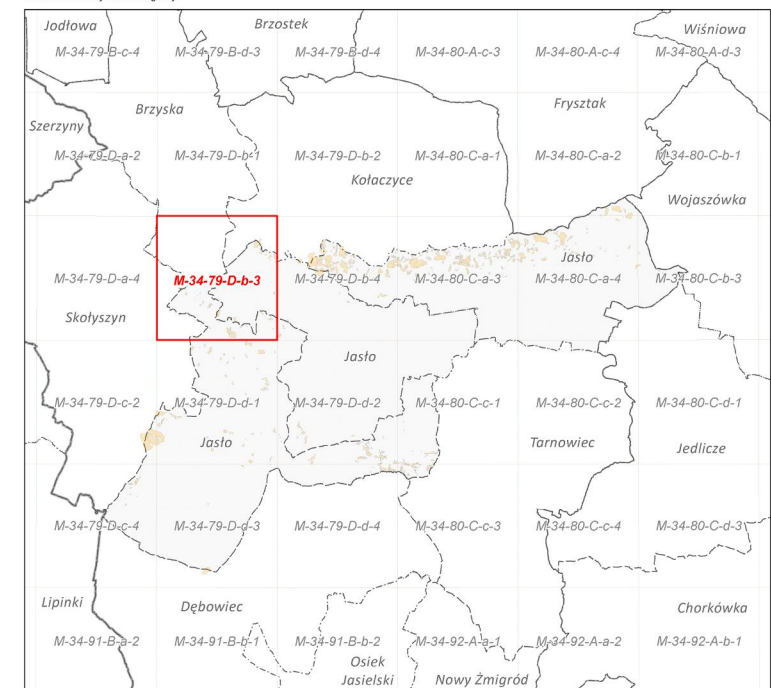
Granice administracyjne

Gminy

Powiaty

Województwa

Skorowidz arkuszy na terenie gminy



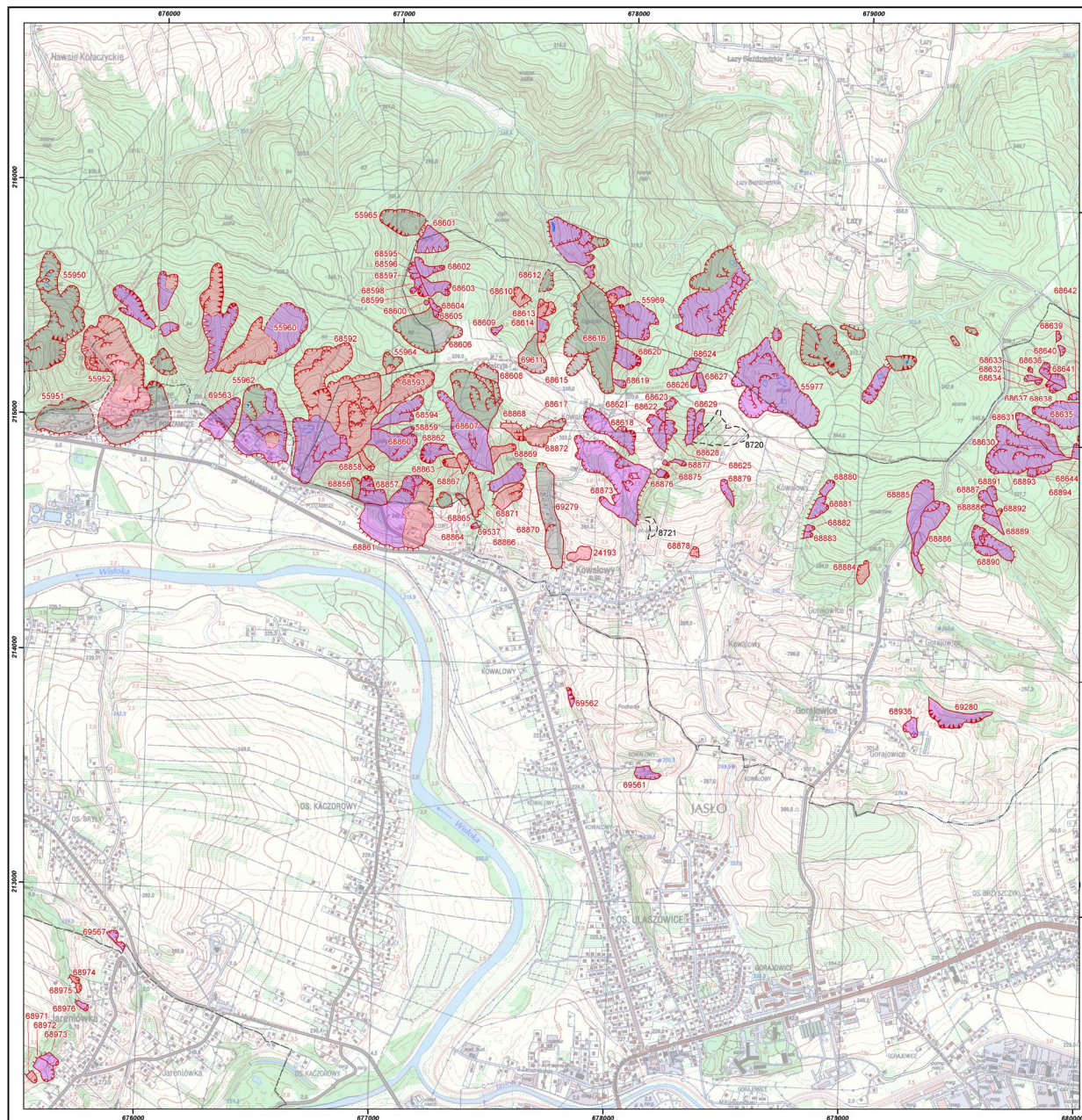
Mapa osuwisk i terenów zagrożonych ruchami masowymi ziemi dla miasta Jasło

Autorzy: Rafał Sikora, Andrzej Piotrowski, Państwowy Instytut Geologiczny - Państwowy Instytut Badawczy, Oddział Górnośląski, Sosnowiec

M-34-79-D-b-4



MINISTERSTWO
ŚRODOWISKA



Główny koordynator SOPO: Dariusz Grabowski; PIG-PIB, Warszawa
Główny koordynator MOTZ: Antoni Wójcik; PIG-PIB, Oddział Karpacki, Kraków
Koordynator regionalny: Antoni Wójcik; PIG-PIB, Oddział Karpacki, Kraków
Redaktor mapy: Marcin Kulak; PIG-PIB, Warszawa

0 125 250 500 750 1 000 metrów
Skala 1:10 000

Współrzędne prostokątne w układzie PL-1992
Stan aktualności MOTZ: 12.2014

Legenda

Aktywność osuwisk

Osuwiska (> 5 arów)

aktywne ciągle

aktywne okresowo

nieaktywne

Osuwiska (< 5 arów)

aktywne ciągle

aktywne okresowo

nieaktywne

Tereny zagrożone ruchami masowymi

Numeracja

25

numer identyfikacyjny osuwiska zgodny z bazą danych SOPO

11

numer identyfikacyjny terenu zagrożonego

ruchami masowymi zgodny z bazą danych SOPO

Granice osuwisk

Typ granicy

granicę pewną

granicę przypuszczalną

Pozostałe elementy rzeźby wewnątrzosiwiskowej

Skarpę główną, ściany obrywów,

rowy osuwiskowe i progi wewnątrzosiwiskowe

Wysokość fony, stan zachowania formy

niskie do 3 m, wyraźna

średnie 3-6 m, wyraźna

wysokie 6-10 m, wyraźna

bardzo wysokie ponad 10 m, wyraźna

niskie do 3 m, słabo zachowana

średnie 3-6 m, słabo zachowana

wysokie 6-10 m, słabo zachowana

bardzo wysokie ponad 10 m, słabo zachowana

Typ obiektu

Czoło osuwiska i akumulacyjne progi wewnątrzosiwiskowe

Szeleliny

Zagłębienia wewnątrzosiwiskowe

Rumosze i blokowskie

Przejawy wód powierzchniowych i podziemnych

zbiorniki wód powierzchniowych

podmokłość (mokradło), miska

wysięk

źródło

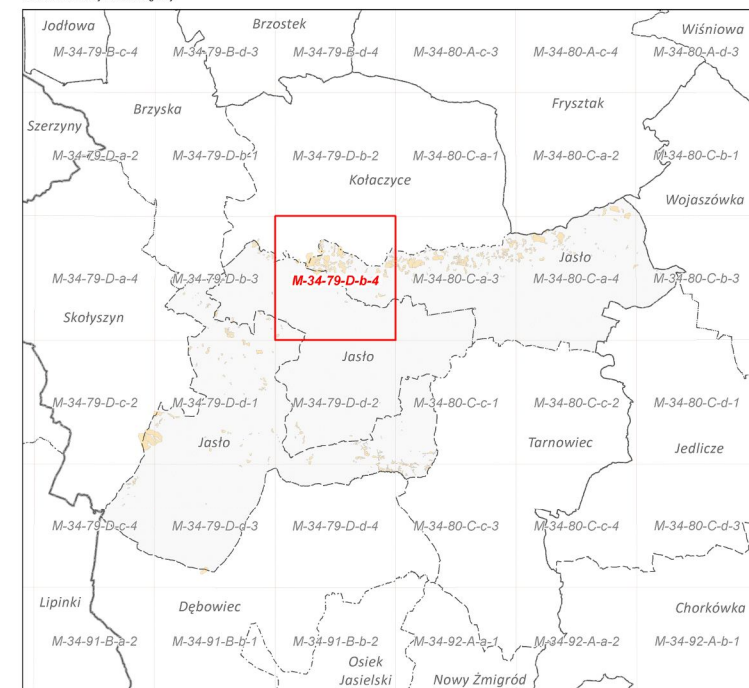
Granice administracyjne

Gminy

Powiaty

Województwa

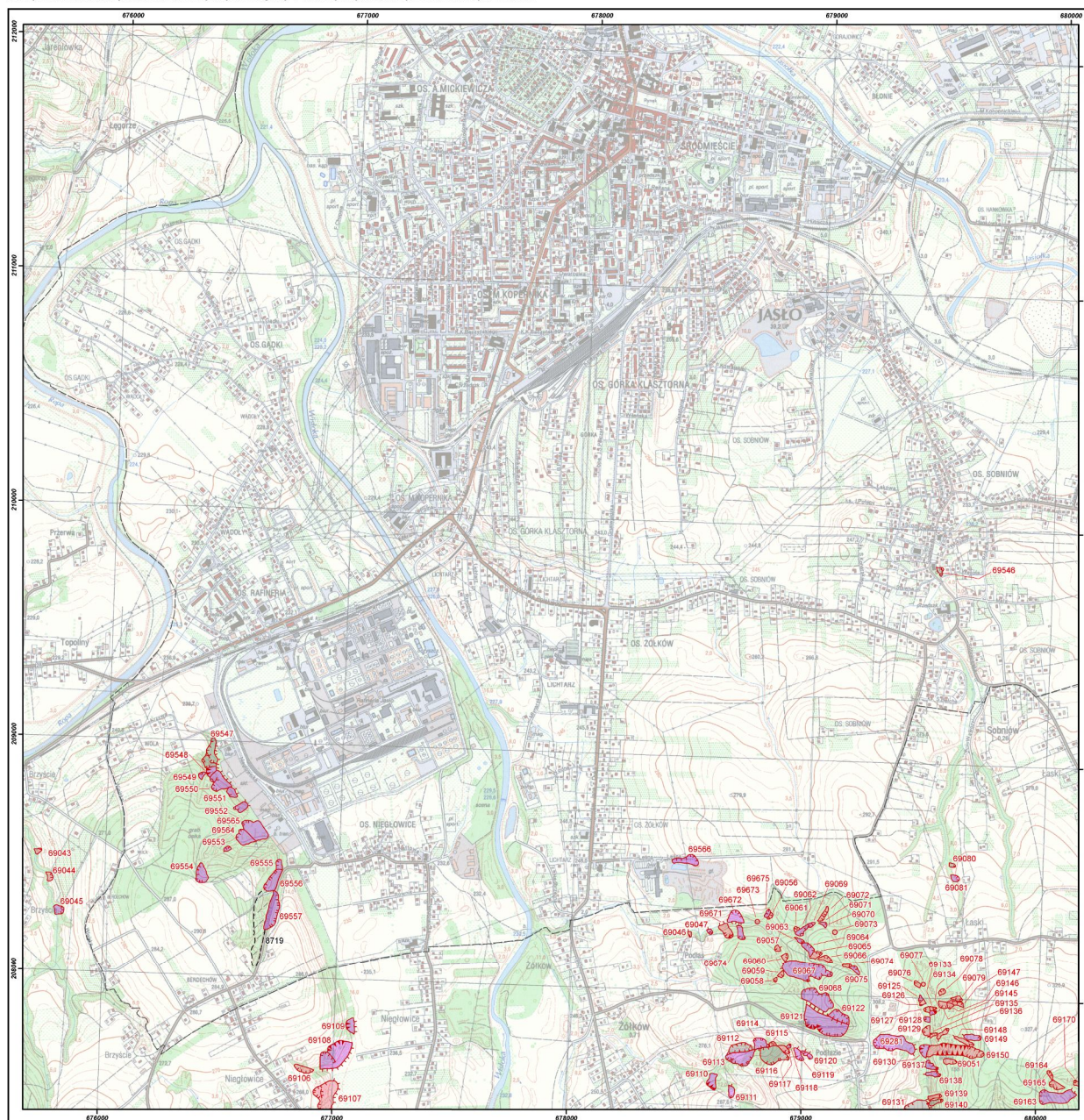
Skorowidz arkuszy na terenie gminy



Mapa osuwisk i terenów zagrożonych ruchami masowymi ziemi dla miasta Jasło

Autorzy: Rafał Sikora, Andrzej Piotrowski, Państwowy Instytut Geologiczny - Państwowy Instytut Badawczy, Oddział Górnośląski, Sosnowiec

M-34-79-D-d-2



Główny koordynator SOPO: Dariusz Grabowski; PIG-PIB, Warszawa
Główny koordynator MOTZ: Antoni Wójcik; PIG-PIB, Oddział Karpacki, Kraków
Koordynator regionalny: Antoni Wójcik; PIG-PIB, Oddział Karpacki, Kraków
Redaktor mapy: Marcin Kulak; PIG-PIB, Warszawa

0 125 250 500 750 1 000 metrów
Skala 1:10 000

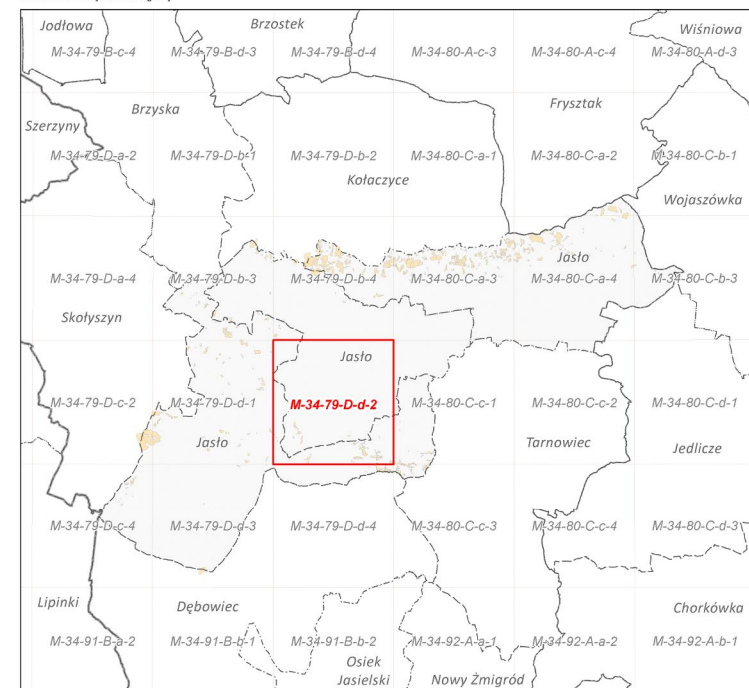
Współrzędne prostokątne w układzie PL-1992
Stan aktualności MOTZ: 12.2014



MINISTERSTWO
ŚRODOWISKA



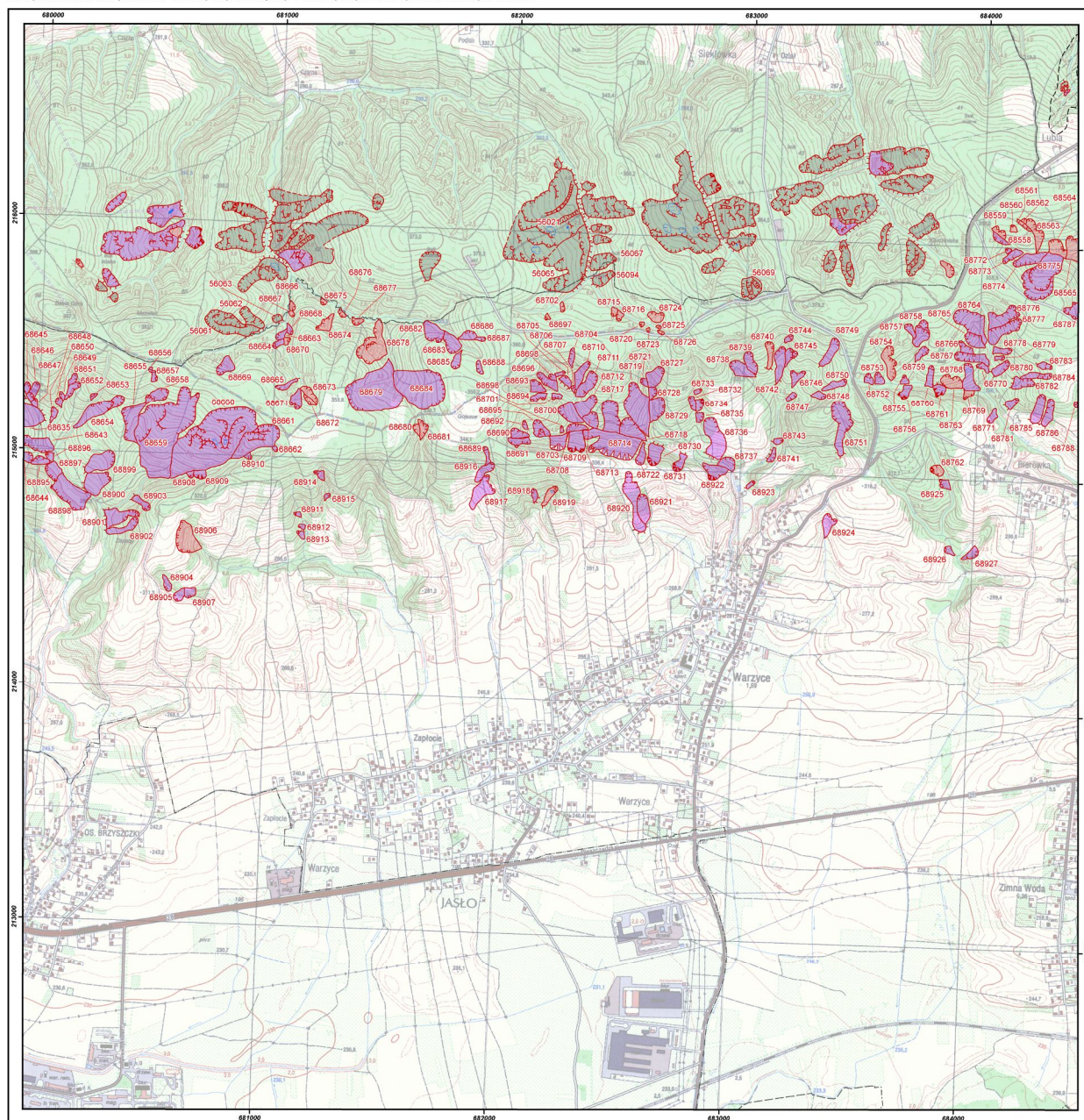
Skorowidz arkuszy na terenie gminy



Mapa osuwisk i terenów zagrożonych ruchami masowymi ziemi dla miasta Jasło

Autorzy: Rafał Sikora, Andrzej Piotrowski, Państwowy Instytut Geologiczny - Państwowy Instytut Badawczy, Oddział Górnośląski, Sosnowiec

M-34-80-C-a-3



Główny koordynator SOPO: Dariusz Grabowski; PIG-PIB, Warszawa
Główny koordynator MOTZ: Antoni Wójcik; PIG-PIB, Oddział Karpacki, Kraków
Koordynator regionalny: Antoni Wójcik; PIG-PIB, Oddział Karpacki, Kraków
Redaktor mapy: Marcin Kulak; PIG-PIB, Warszawa

0 125 250 500 750 1 000 metrów
Skala 1:10 000

Współrzędne prostokątne w układzie PL-1992
Stan aktualności MOTZ: 12.2014



MINISTERSTWO
ŚRODOWISKA



Legenda

Aktywność osuwisk

Osuwiska (> 5 arów)

Stwierdzona aktywność

aktywne ciągle

aktywne okresowo

nieaktywne

Osuwiska (< 5 arów)

Stwierdzona aktywność

aktywne ciągle

aktywne okresowo

nieaktywne

Tereny zagrożone ruchami masowymi

Numeracja

25

numer identyfikacyjny osuwiska zgodny z bazą danych SOPO

11

numer identyfikacyjny terenu zagrożonego

ruchami masowymi zgodny z bazą danych SOPO

Granice osuwisk

Typ granicy

granicę pewną

granicę przypuszczalną

Pozostałe elementy rzeźby wewnątrzosiwiskowej

Skarpę główną, ściany obrywów,

rowy osuwiskowe i progi wewnątrzosiwiskowe

Wysokość fony, Stan zachowania formy

niskie do 3 m, wyraźna

średnie 3-6 m, wyraźna

wysokie 6-10 m, wyraźna

bardzo wysokie ponad 10 m, wyraźna

niskie do 3 m, słabo zachowana

średnie 3-6 m, słabo zachowana

wysokie 6-10 m, słabo zachowana

bardzo wysokie ponad 10 m, słabo zachowana

Typ obiektu

Czoło osuwiska i akumulacyjne progi wewnątrzosiwiskowe

Szczytyny

Zapędlenia wewnątrzosiwiskowe

Rumosze i blokowskie

Przejawy wód powierzchniowych i podziemnych

zbiorniki wód powierzchniowych

podmokłość (mokradła), miska

wysięk

źródło

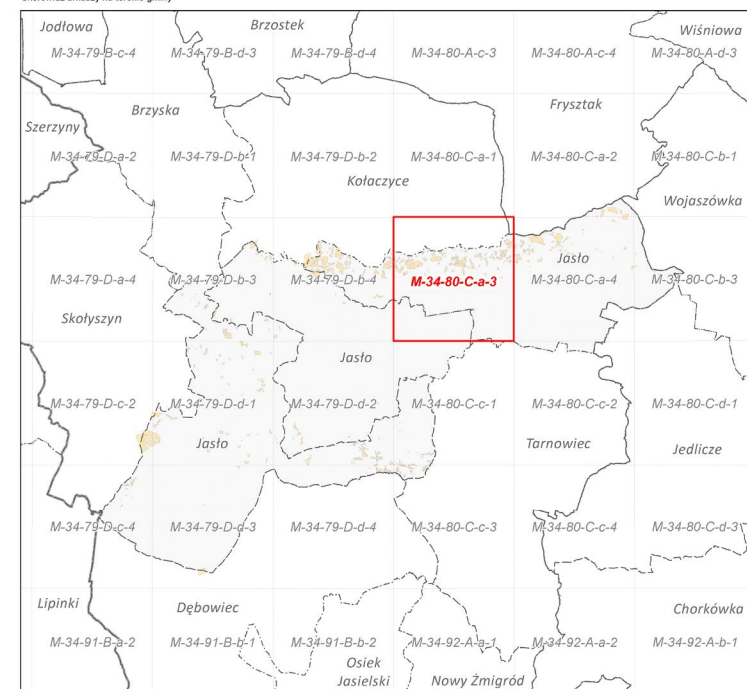
Granice administracyjne

Gminy

Powiaty

Województwa

Skorowidz arkuszy na terenie gminy



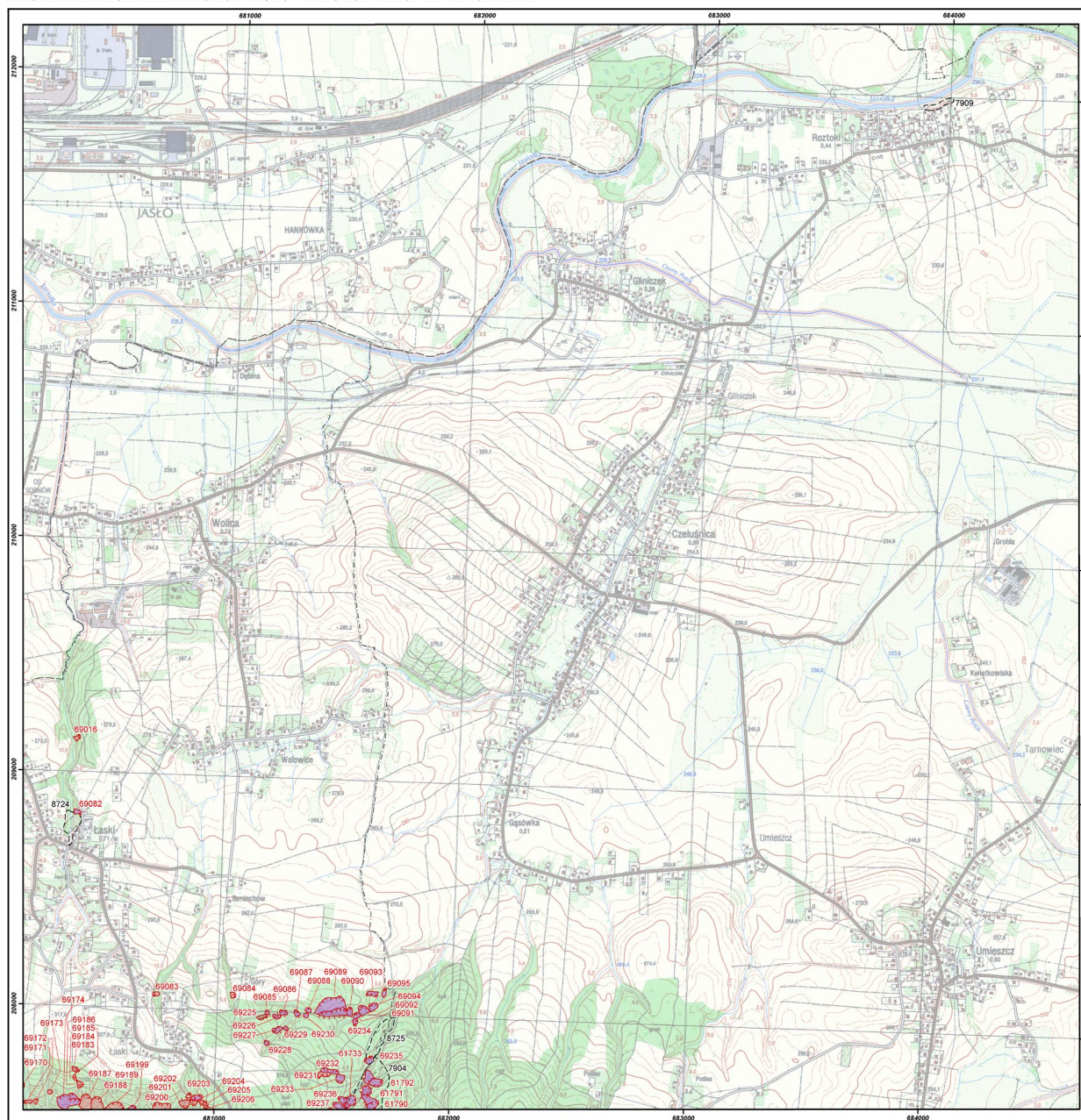
Mapa osuwisk i terenów zagrożonych ruchami masowymi ziemi dla miasta Jasło

Autorzy: Rafał Sikora, Andrzej Piotrowski, Państwowy Instytut Geologiczny - Państwowy Instytut Badawczy, Oddział Górnośląski, Sosnowiec

M-34-80-C-c-1



MINISTERSTWO
ŚRODOWISKA



Legenda

Aktywność osuwisk

Osuwiska (> 5 arów)

Stopień aktywności

aktywne ciągle

aktywne okresowo

nieaktywne

Osuwiska (< 5 arów)

Stopień aktywności

aktywne ciągle

aktywne okresowo

nieaktywne

Tereny zagrożone ruchami masowymi

Numeracja

25

numer identyfikacyjny osuwiska zgodny z bazą danych SOPO

11

numer identyfikacyjny terenu zagrożonego

ruchami masowymi zgodny z bazą danych SOPO

Granice osuwisk

Typ granicy

granica pewna

granica przypuszczalna

Pozostałe elementy rzeźby wewnątrzosiuwiskowej

Skarpę główną, ściany obrywów,

rowy osuwiskowe i progi wewnątrzosiuwiskowe

Wysokość fony, Stan zachowania fony

niskie do 3 m, wyraźna

średnie 3-6 m, wyraźna

wysokie 6-10 m, wyraźna

bardzo wysokie ponad 10 m, wyraźna

niskie do 3 m, słabo zachowana

średnie 3-6 m, słabo zachowana

wysokie 6-10 m, słabo zachowana

bardzo wysokie ponad 10 m, słabo zachowana

Typ obiektu

Czoło osuwiska i akumulacyjne progi wewnątrzosiuwiskowe

Szczeliny

Zagłębienia wewnątrzosiuwiskowe

Rumosze i blokowanie

Przejawy wód powierzchniowych i podziemnych

zbiorniki wód powierzchniowych

podmokłość (mokradło), miska

wysięk

źródło

Granice administracyjne

Gminy

Powiaty

Województwa

Główny koordynator SOPO: Dariusz Grabowski; PIG-PIB, Warszawa
Główny koordynator MOTZ: Antoni Wójcik; PIG-PIB, Oddział Karpacki, Kraków
Koordynator regionalny: Antoni Wójcik; PIG-PIB, Oddział Karpacki, Kraków
Redaktor mapy: Marcin Kulak; PIG-PIB, Warszawa

Współrzędne prostokątne w układzie PL-1992
Stan aktualności MOTZ: 12.2014

0 125 250 500 750 1 000 metrów
Skala 1:10 000

Skorowidz arkuszy na terenie gminy

