

**Uchwała Nr XLIV/287/06
Rady Powiatu w Jaśle
z dnia 31 sierpnia 2006 r.**

w sprawie zatwierdzenia zmian w Statucie Szpitala Specjalistycznego w Jaśle.

Na podstawie art. 39 ust. 2 i 3 ustawy z dnia 30 sierpnia 1991 r. o zakładach opieki zdrowotnej (Dz. U. Nr 91, poz. 408 z późn. zm.) Rada Powiatu w Jaśle uchwala co następuje:

§ 1

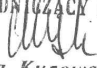
Zatwierdza się zmiany w Statucie Szpitala Specjalistycznego w Jaśle wprowadzone Uchwałą Nr 51 z dnia 14 czerwca 2006 r. Rady Społecznej Szpitala Specjalistycznego w Jaśle w sprawie wprowadzenia zmian w Statucie Szpitala Specjalistycznego w Jaśle polegającego na:

Nadaniu nowego „Schematu struktury organizacyjnej Szpitala Specjalistycznego w Jaśle” uwzględniającego zmianę nazwy komórki organizacyjnej „Sekcja Transportu” na „Dział Transportu”, w brzmieniu stanowiącym załącznik do niniejszej uchwały.

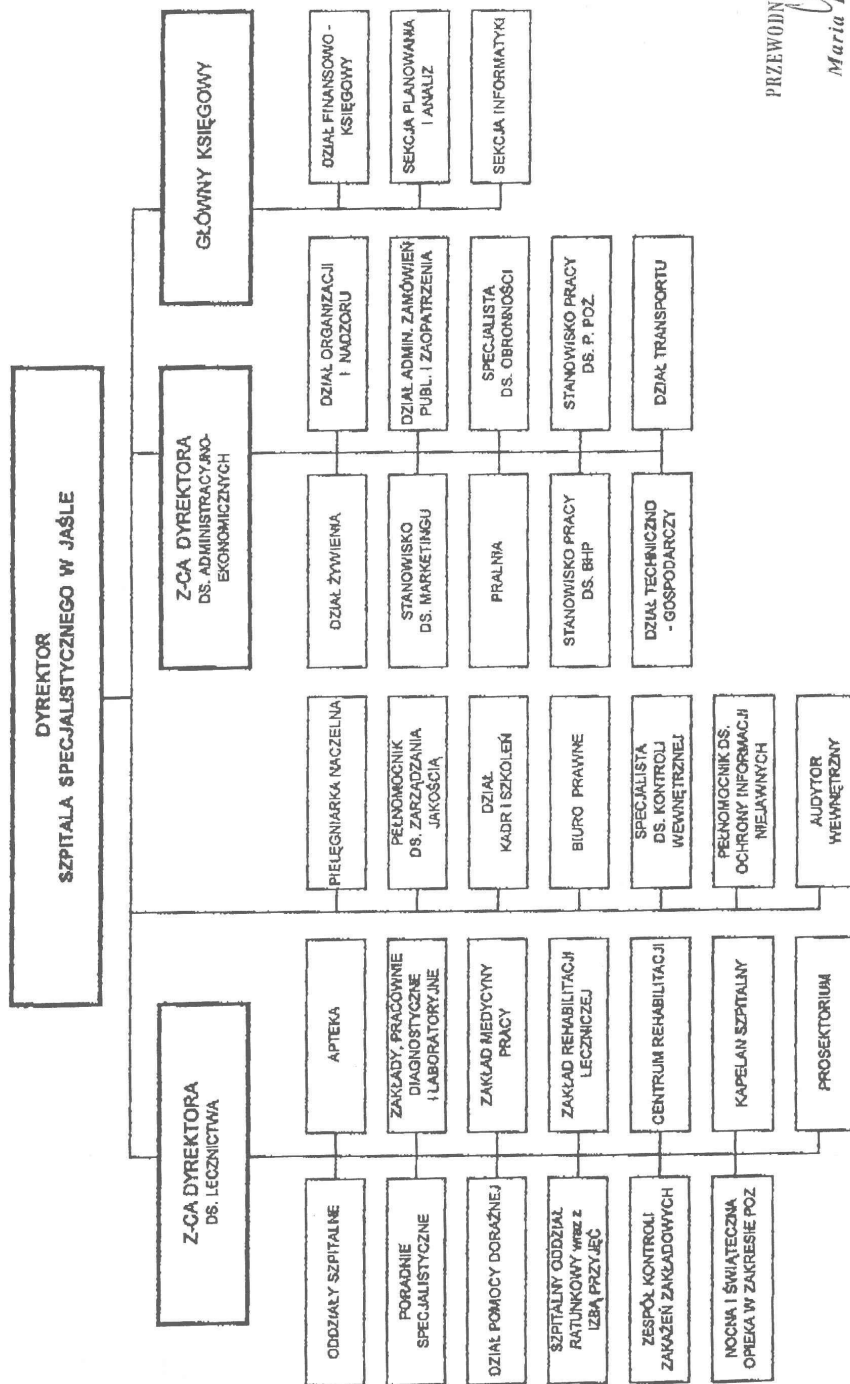
§ 2

Uchwała wchodzi w życie z dniem podjęcia.

PRZEWODNICZĄCA RADY


Maria Kurowska

SCHEMAT STRUKTURY ORGANIZACYJNEJ SZPITALA SPECJALISTYCZNEGO W JASLE



PRZEWODNICZĄCY RADY
Maria Kurowska