

**Uchwała Nr LI/339/10
Rady Powiatu w Jaśle
z dnia 31 sierpnia 2010 r.**

w sprawie pozbawienia drogi Nr 1899R przez wieś Grabanina kategorii drogi powiatowej.

Na podstawie art. 12 pkt 11 ustawy z dnia 5 czerwca 1998 r. o samorządzie powiatowym (Dz.U. z 2001 r. Nr 142, poz. 1592 z późn. zm.) oraz art. 6a w zw. z art. 10 ust. 1, 2 i 3 ustawy z dnia 21 marca 1985 r. o drogach publicznych (tekst jedn. Dz.U. z 2007 r. Nr 19, poz. 115 z późn. zm.), w porozumieniu z Zarządem Województwa Podkarpackiego, po zasięgnięciu opinii Zarządu Powiatu Gorlickiego, Zarządu Powiatu Tarnowskiego, Zarządu Powiatu Dębickiego, Zarządu Powiatu Strzyżowskiego, Zarządu Powiatu Krośnieńskiego oraz Wójta Gminy Nowy Żmigród, Rada Powiatu w Jaśle uchwala, co następuje:

§ 1

Pozbawia się drogę Nr 1899R przez wieś Grabanina kategorii drogi powiatowej.

§ 2

Pozbawienie drogi, określonej w § 1, kategorii drogi powiatowej ma na celu jej zaliczenie do kategorii dróg gminnych.

§ 3

Położenie i przebieg drogi, o której mowa w § 1, oznaczone jest na mapie stanowiącej załącznik do uchwały.

§ 4

Pozbawienie drogi, o której mowa w § 1 kategorii drogi powiatowej nastąpi z mocą od 1 stycznia 2011 r.

§ 5

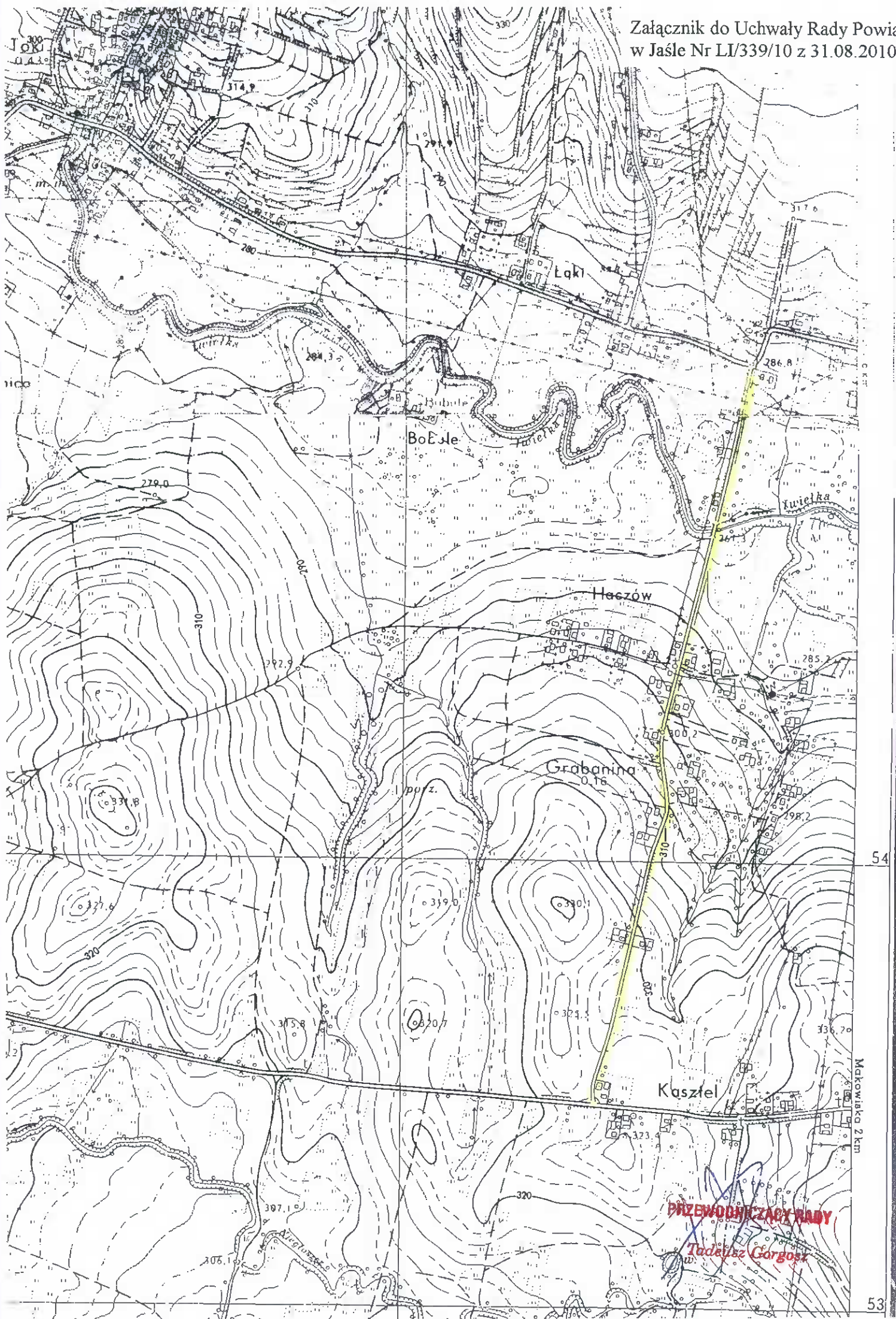
Wykonanie uchwały powierza się Zarządowi Powiatu w Jaśle.

§ 6

Uchwała wchodzi w życie po upływie 14 dni od ogłoszenia w Dzienniku Urzędowym Województwa Podkarpackiego.

PRZEWODNICZĄCY RADY

Tadeusz Gorgosz



PRZEWODNICZĄCY RADY
Tadeusz Gargosz