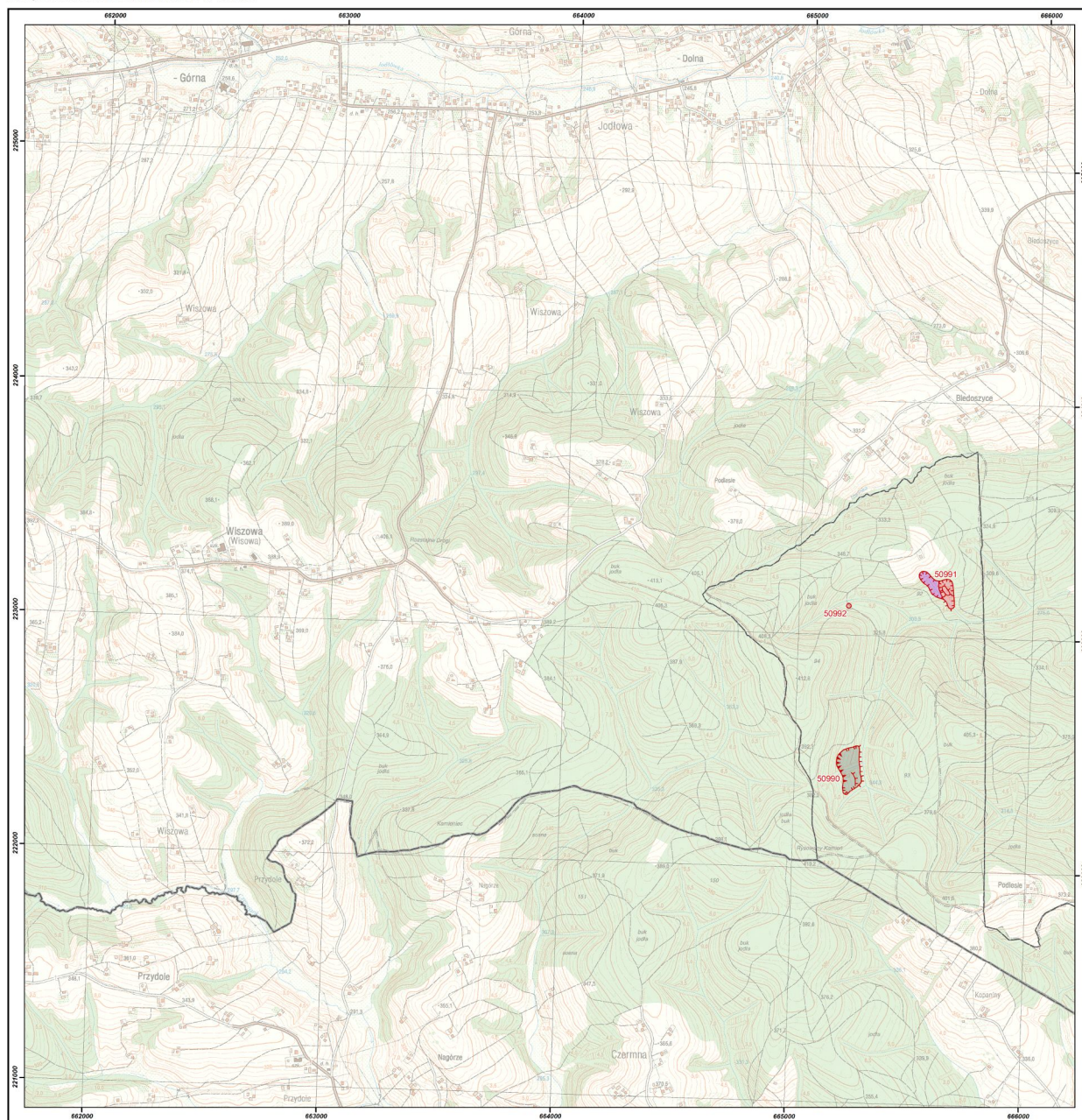


Mapa osuwisk i terenów zagrożonych ruchami masowymi ziemi dla gminy Brzyska

Autorzy: Paweł Kweko, Jacek Rubinkiewicz, PIG-PIB, Warszawa

M-34-79-B-c-3



Główny koordynator SOPO: Dariusz Grabowski; PIG-PIB, Warszawa
Główny koordynator MOTZ: Antoni Wójcik; PIG-PIB, Oddział Karpacki, Kraków
Koordynator regionalny: Antoni Wójcik; PIG-PIB, Oddział Karpacki, Kraków
Redaktor mapy: Jarosław Kaczorowski; PIG-PIB, Warszawa

0 125 250 500 750 1 000 metrów
Skala 1:10 000

Współrzędne prostokątne w układzie 1992
Stan aktualności: 04.2013



MINISTERSTWO
ŚRODOWISKA



Legenda

Aktywność osuwisk

Osuwiska (> 5 arów)

Stopień aktywności

aktywne ciągle

aktywne okresowo

nieaktywne

Osuwiska (< 5 arów)

Stopień aktywności

aktywne ciągle

aktywne okresowo

nieaktywne

Tereny zagrożone ruchami masowymi

Numeracja

25

numer identyfikacyjny osuwiska zgodnie z bazą danych SOPO

11

numer identyfikacyjny terenu zagrożonego

ruchami masowymi zgodnie z bazą danych SOPO

Granice osuwisk

Typ granicy

granica pewna

granica przypuszczalna

Pozostałe elementy rzeźby wewnątrzosiuwiskowej

Skarpy główne, ściany obrywów,

rowy osuwiskowe i progi wewnątrzosiuwiskowe

Wysokość formy, stan zachowania formy

niskie do 3 m, wyraźna

średnie 3-6 m, wyraźna

wysokie 6-10 m, wyraźna

bardzo wysokie ponad 10 m, wyraźna

niskie do 3 m, słabo zachowana

średnie 3-6 m, słabo zachowana

wysokie 6-10 m, słabo zachowana

bardzo wysokie ponad 10 m, słabo zachowana

Typ obiektu

Czoła osuwisk i akumulacyjne progi wewnątrzosiuwiskowe

Ścieżki

Zagłębienia wewnątrzosiuwiskowe

Rumosze i blokowiska

Przejawy wód powierzchniowych i podziemnych

zbiorniki wód powierzchniowych

podmokłość (mokradła), młaka

wysięk

źródło

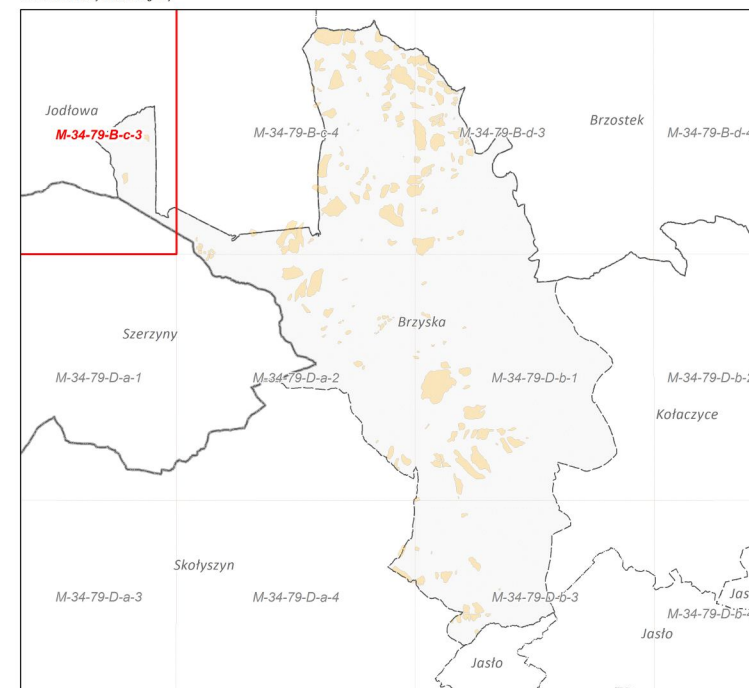
Granice administracyjne

Gminy

Powiaty

Województwa

Skorowidz arkuszy na terenie gminy

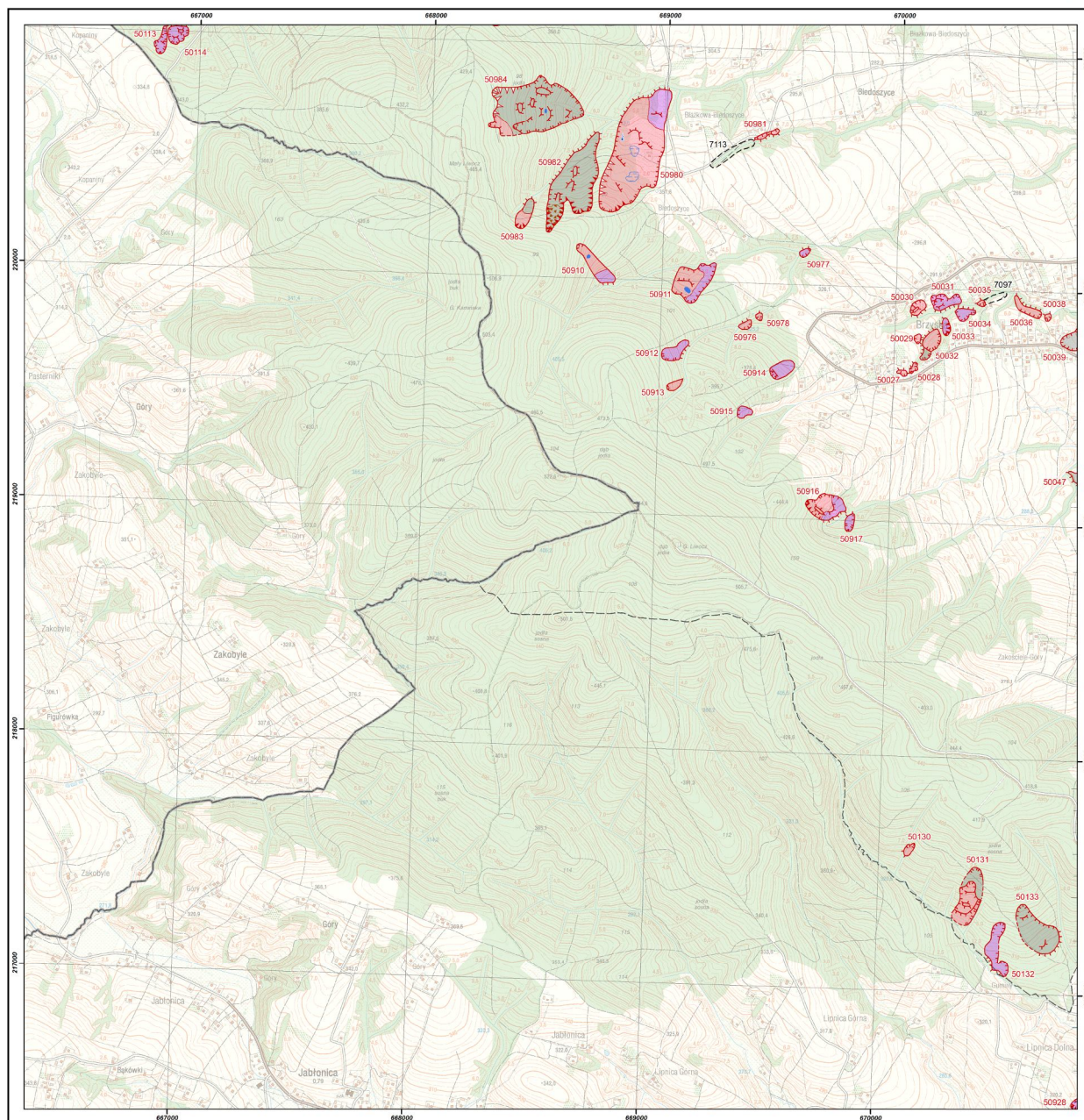


Mapa osuwisk i terenów zagrożonych ruchami masowymi ziemi dla gminy Brzyska

M-34-79-D-a-2



MINISTERSTWO
ŚRODOWISKA



Legenda

Aktywność osuwisk

Osuwiska (> 5 arów)

Stwierdzono

aktywne ciągle

aktywne okresowo

nieaktywne

Osuwiska (< 5 arów)

Stwierdzono

aktywne ciągle

aktywne okresowo

nieaktywne

Tereny zagrożone ruchami masowymi

Numeracja

25

numer identyfikacyjny osuwiska zgodnie z bazą danych SOPO

11

numer identyfikacyjny terenu zagrożonego

ruchami masowymi zgodnie z bazą danych SOPO

Granice osuwisk

Typ granicy

granca pewna

granca przypuszczalna

Pozostałe elementy rzeźby wewnątrzosiwiskowej

Skarpki główne, ściany obrywów,

rowy osuwiskowe i progi wewnątrzosiwiskowe

Wysokość formy, Stan zachowania formy

niskie do 3 m, wyraźna

średnie 3-6 m, wyraźna

wysokie 6-10 m, wyraźna

bardzo wysokie ponad 10 m, wyraźna

niskie do 3 m, słabo zachowana

średnie 3-6 m, słabo zachowana

wysokie 6-10 m, słabo zachowana

bardzo wysokie ponad 10 m, słabo zachowana

Typ obiektu

Czoła osuwisk i akumulacyjne progi wewnątrzosiwiskowe

Szczeliny

Zagłębienia wewnątrzosiwiskowe

Rumosze i blokowiska

Przejawy wód powierzchniowych i podziemnych

zbiorniki wód powierzchniowych

podmokłość (mokradła), mała

wysięk

żródło

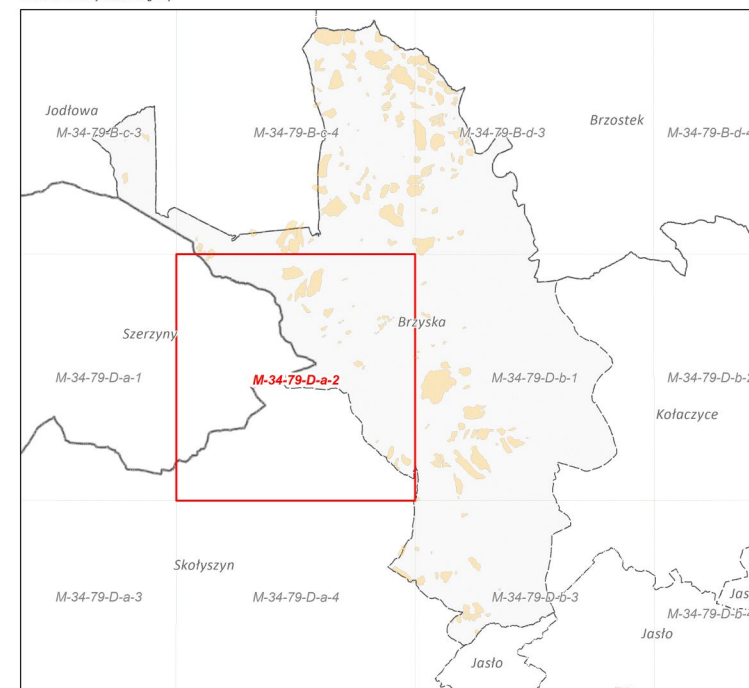
Granice administracyjne

Gminy

Powiaty

Województwa

Skorowidz arkuszy na terenie gminy



Główny koordynator SOPO: Dariusz Grabowski; PIG-PIB, Warszawa
Główny koordynator MOTZ: Antoni Wójcik; PIG-PIB, Oddział Karpacki, Kraków
Koordynator regionalny: Antoni Wójcik; PIG-PIB, Oddział Karpacki, Kraków
Redaktor mapy: Jarosław Kaczorowski; PIG-PIB, Warszawa

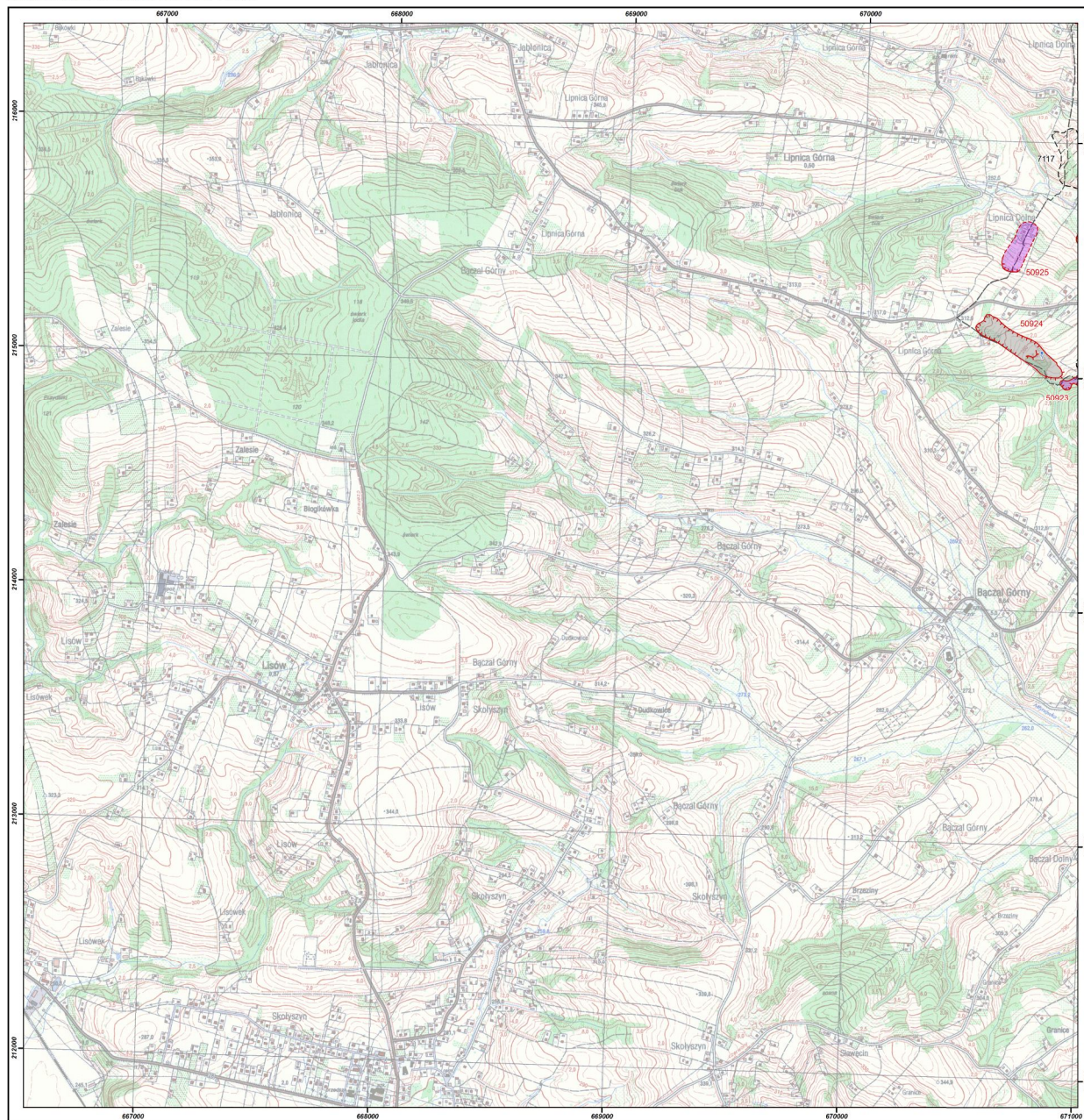
Współrzędne prostokątne w układzie 1982
Stan aktualności: 04.2013

0 125 250 500 750 1 000 metrów
Skala 1:10 000

Mapa osuwisk i terenów zagrożonych ruchami masowymi ziemi dla gminy Brzyska

Autorzy: Paweł Kwecko, Jacek Rubinkiewicz; PIG-PIB, Warszawa

M-34-79-D-a-4



Główny koordynator SOPO: Dariusz Grabowski; PIG-PIB, Warszawa
Główny koordynator MOTZ: Antoni Wójcik; PIG-PIB, Oddział Karpaczi, Kraków
Koordynator regionalny: Antoni Wójcik; PIG-PIB, Oddział Karpaczi, Kraków
Redaktor mapy: Jarosław Kaczorowski; PIG-PIB, Warszawa

0 125 250 500 750 1 000 metrów
Skala 1:10 000

Współrzędne prostokątne w układzie 1992
Stan aktualności: 04.2013



MINISTERSTWO
ŚRODOWISKA



Legenda

Aktywność osuwisk

Osuwiska (> 5 arów)

Stwierdzone

aktywne ciągle

aktywne okresowo

nieaktywne

Osuwiska (< 5 arów)

Stwierdzone

aktywne ciągle

aktywne okresowo

nieaktywne

Tereny zagrożone ruchami masowymi

Numeracja

25

numer identyfikacyjny osuwiska zgodny z bazą danych SOPO

11

numer identyfikacyjny terenu zagrożonego

ruchami masowymi zgodny z bazą danych SOPO

Granice osuwisk

Typ granicy

granica pewna

granica przypuszczalna

Pozostałe elementy rzeźby wewnątrzosiwiskowej

Skarpy główne, ściany obrywów,

rowy osuwiskowe i progi wewnątrzosiwiskowe

Wysokość formy, stan zachowania formy

niskie do 3 m, wyraźna

średnie 3-6 m, wyraźna

wysokie 6-10 m, wyraźna

bardzo wysokie ponad 10 m, wyraźna

niskie do 3 m, słabo zachowana

średnie 3-6 m, słabo zachowana

wysokie 6-10 m, słabo zachowana

bardzo wysokie ponad 10 m, słabo zachowana

Typ obiektu

Czoła osuwisk i akumulacyjne progi wewnątrzosiwiskowe

Szczeliny

Zagłębienia wewnątrzosiwiskowe

Rumosze i blokowiska

Przejawy wód powierzchniowych i podziemnych

zbiorniki wód powierzchniowych

podmokłość (mokradła), miłaka

wysięk

źródło

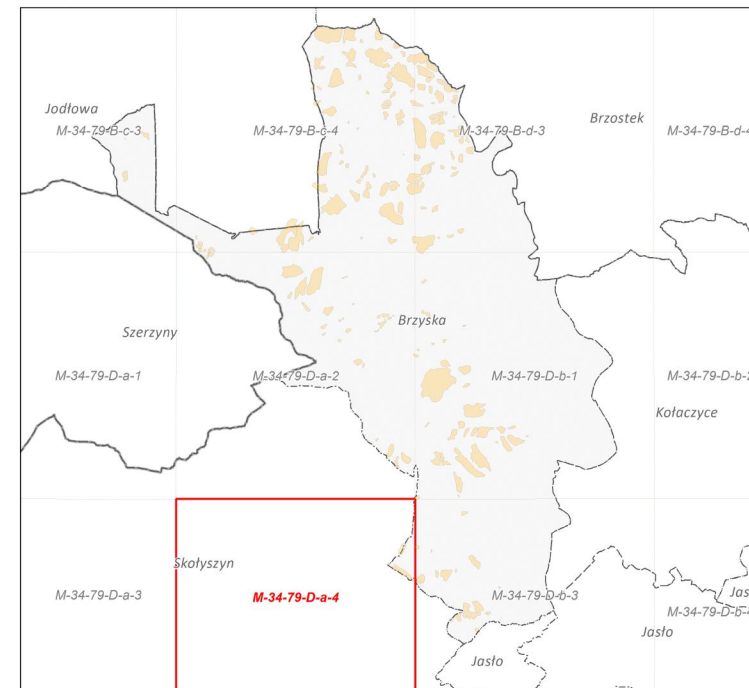
Granice administracyjne

Gminy

Powiaty

Województwa

Skorowidz arkuszy na terenie gminy



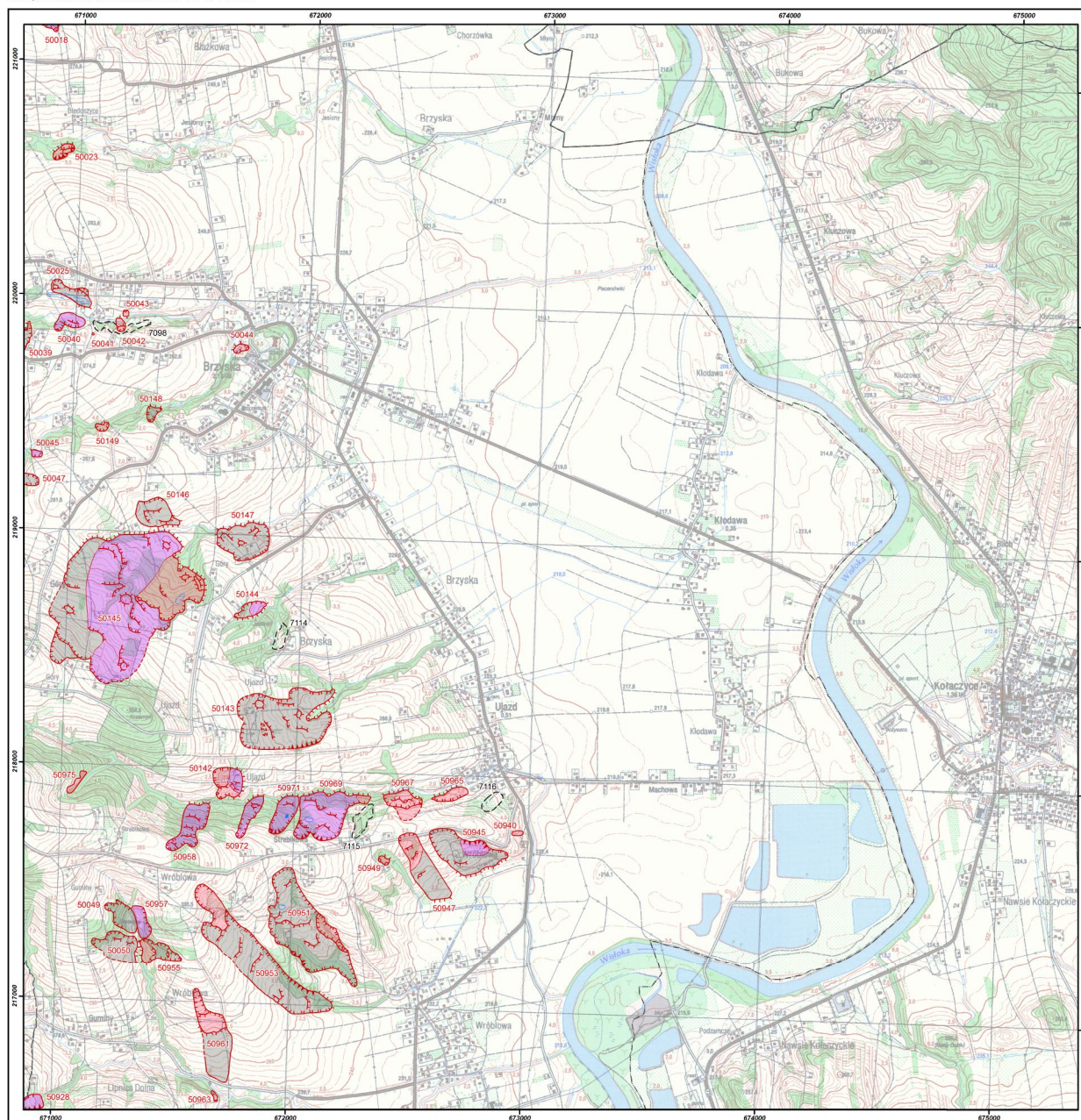
Mapa osuwisk i terenów zagrożonych ruchami masowymi ziemi dla gminy Brzyska

Autorzy: Paweł Kweko, Jacek Rubinkiewicz, PIG-PIB, Warszawa

M-34-79-D-b-1



MINISTERSTWO
ŚRODOWISKA



Legenda

Aktywność osuwisk

Osuwiska (> 5 arów)

Stwierdzone

aktywne ciągle

aktywne okresowo

nieaktywne

Osuwiska (< 5 arów)

Stwierdzone

aktywne ciągle

aktywne okresowo

nieaktywne

Tereny zagrożone ruchami masowymi

Numeracja

25

numer identyfikacyjny osuwiska zgodny z bazą danych SOPO

11

numer identyfikacyjny terenu zagrożonego

ruchami masowymi zgodny z bazą danych SOPO

Granice osuwisk

Typ granicy

granicę pewną

granicę przypuszczalną

Pozostałe elementy rzeźby wewnątrzosiwiskowej

Skarpy główne, ściany obrywów,

rowy osuwiskowe i progi wewnątrzosiwiskowe

Wysokość formy, Stan zachowania formy

niskie do 3 m, wyraźna

średnie 3-6 m, wyraźna

wysokie 6-10 m, wyraźna

bardzo wysokie ponad 10 m, wyraźna

niskie do 3 m, słabo zachowana

średnie 3-6 m, słabo zachowana

wysokie 6-10 m, słabo zachowana

bardzo wysokie ponad 10 m, słabo zachowana

Typ obiektu

Czoła osuwisk i akumulacyjne progi wewnątrzosiwiskowe

Szczeliny

Zagłębienia wewnątrzosiwiskowe

Rumosze i blokowiska

Przejawy wód powierzchniowych i podziemnych

zbiorniki wód powierzchniowych

podmokłość (mokradła), miłaka

wysięk

źródło

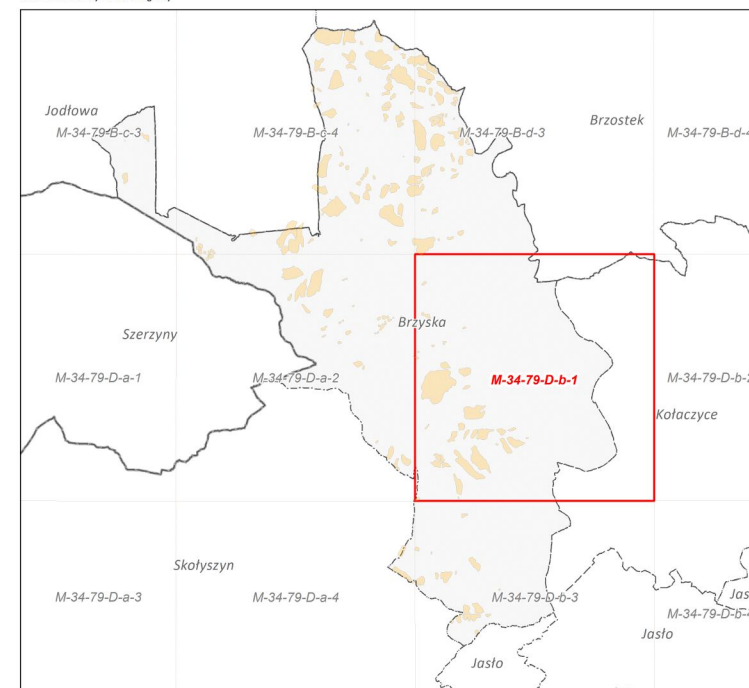
Granice administracyjne

Gminy

Powiaty

Województwa

Skorowidz arkuszy na terenie gminy



Główny koordynator SOPO: Dariusz Grabowski; PIG-PIB, Warszawa
Główny koordynator MOTZ: Antoni Wójcik; PIG-PIB, Oddział Karpaczi, Kraków
Koordynator regionalny: Antoni Wójcik; PIG-PIB, Oddział Karpaczi, Kraków
Redaktor mapy: Jarosław Kaczorowski; PIG-PIB, Warszawa

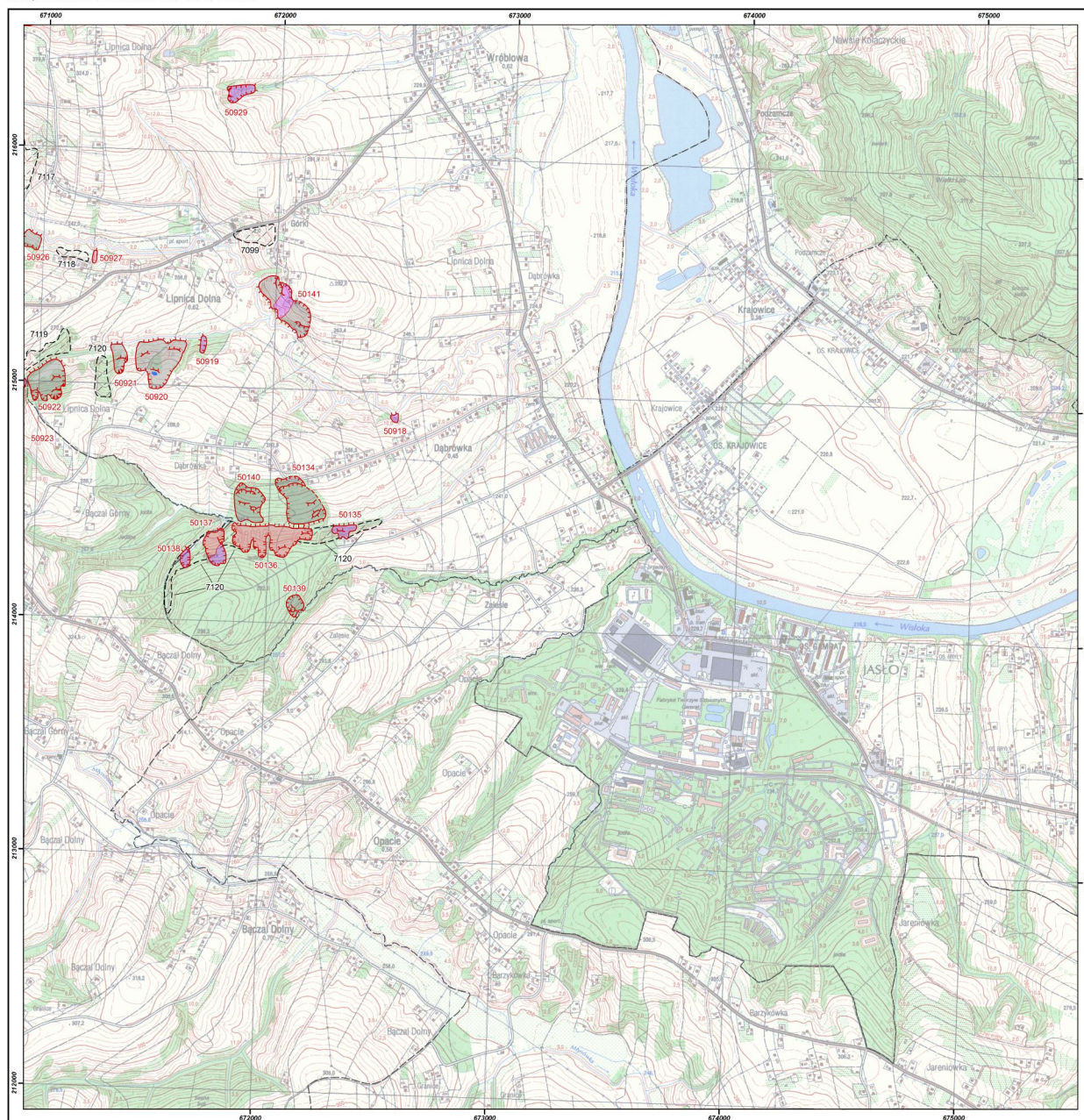
Współrzędne prostokątne w układzie 1982
Stan aktualności: 04.2013

0 125 250 500 750 1 000 metrów
Skala 1:10 000

Mapa osuwisk i terenów zagrożonych ruchami masowymi ziemi dla gminy Brzyska

Autorzy: Paweł Kwecko, Jacek Rubinkiewicz, PIG-PIB, Warszawa

M-34-79-D-b-3



Główny koordynator SPO: Dariusz Grabowski; PIG-PIB, Warszawa
Główny koordynator MOTZ: Antoni Wójcik; PIG-PIB, Oddział Karpacki, Kraków
Koordynator regionalny: Antoni Wójcik; PIG-PIB, Oddział Karpacki, Kraków
Redaktor mapy: Jarosław Kaczorowski; PIG-PIB, Warszawa

0 125 250 500 750 1 000 metrów
Skala 1:10 000

Współrzędne prostokątne w układzie 1992
Stan aktualności: 04.2013



MINISTERSTWO
ŚRODOWISKA



Legenda

Aktywność osuwisk

Osuwiska (> 5 arów)

Stopień aktywności

aktywne ciągle

aktywne okresowo

nieaktywne

Osuwiska (< 5 arów)

Stopień aktywności

aktywne ciągle

aktywne okresowo

nieaktywne

Tereny zagrożone ruchami masowymi

Numeracja

25

numer identyfikacyjny osuwiska zgodny z bazą danych SOPO

11

numer identyfikacyjny terenu zagrożonego

ruchami masowymi zgodny z bazą danych SOPO

Granice osuwisk

Typ granicy

granicę pewną

granicę przypuszczalną

Pozostałe elementy rzeźby wewnątrzosiwiskowej

Skarpę główną, ściany obrywów,

rowy osuwiskowe i progi wewnątrzosiwiskowe

Wysokość formy, stan zachowania formy

niskie do 3 m, wyraźna

średnie 3-6 m, wyraźna

wysokie 6-10 m, wyraźna

bardzo wysokie ponad 10 m, wyraźna

niskie do 3 m, słabo zachowana

średnie 3-6 m, słabo zachowana

wysokie 6-10 m, słabo zachowana

bardzo wysokie ponad 10 m, słabo zachowana

Typ obiektu

Cała osuwiska i akumulacyjne progi wewnątrzosiwiskowe

Szczeliny

Zagłębienia wewnątrzosiwiskowe

Rumosze i blokowiska

Przejawy wód powierzchniowych i podziemnych

zbiorniki wód powierzchniowych

podmokłość (mokradła), młaka

wysięk

źródło

Granice administracyjne

Gminy

Powiaty

Województwa

Skorowidz arkuszy na terenie gminy

