

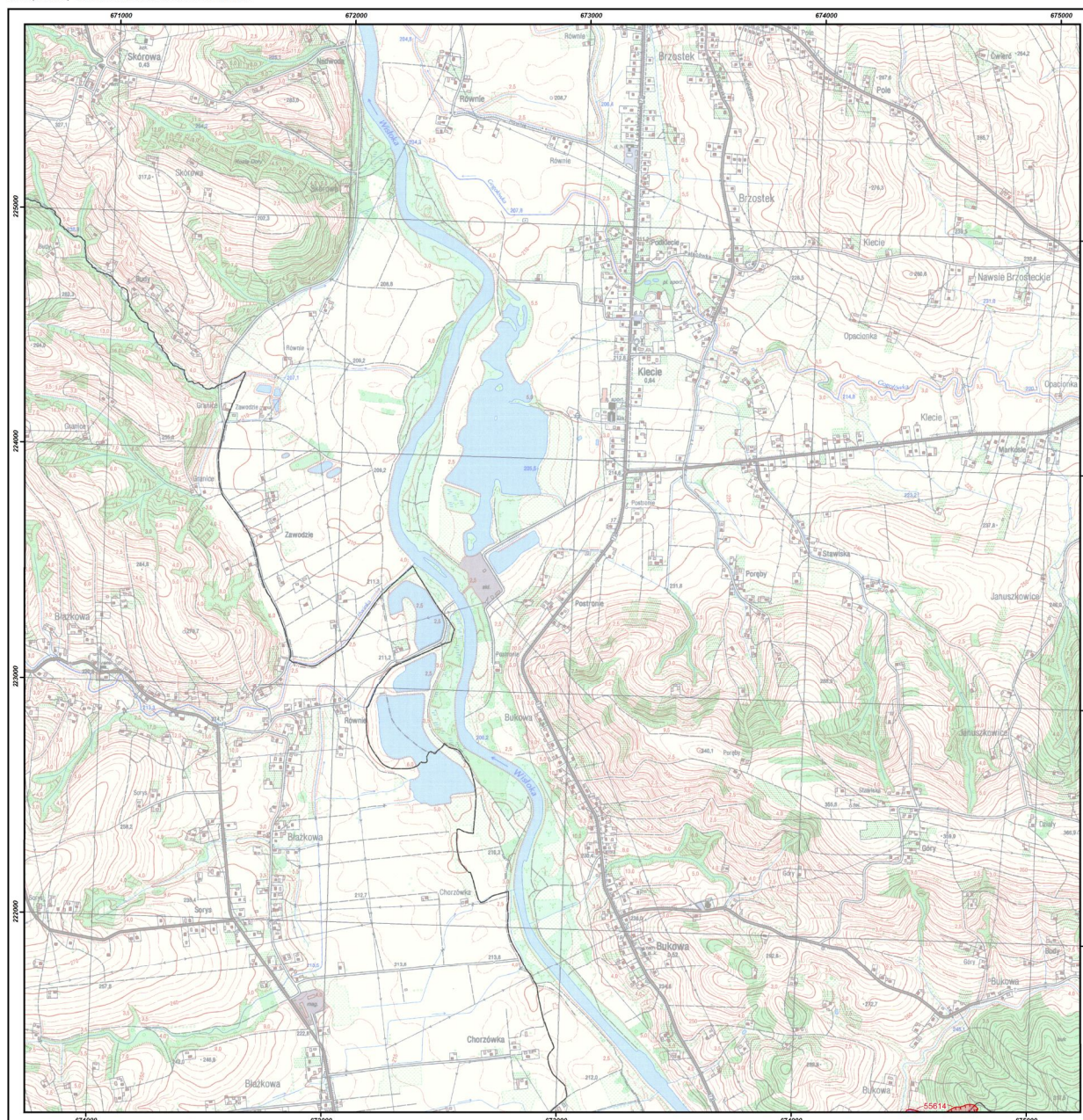
Mapa osuwisk i terenów zagrożonych ruchami masowymi ziemi dla gminy Kołaczyce

Autorzy: Andrzej Stoiński, Dariusz Wieczorek; Geoconsult, Kielce

M-34-79-B-d-3



MINISTERSTWO
ŚRODOWISKA



Główny koordynator SOPO: Dariusz Grabowski; PIG-PIB, Warszawa
Główny koordynator MOTZ: Antoni Wójcik; PIG-PIB, Oddział Karpacki, Kraków
Koordynator regionalny: Paweł Marciniak; PIG-PIB, Oddział Karpacki, Kraków
Redaktor mapy: Kamil Michalik; PIG-PIB, Warszawa

0 125 250 500 750 1000 metrów
Skala 1:10 000

Współrzędne prostokątne w układzie 1982
Stan aktualności: 09.2013

Legenda

Aktywność osuwisk

Osuwiska (> 5 arów)

Stopień aktywności

aktywne ciągle

aktywne okresowo

nieaktywne

Osuwiska (< 5 arów)

Stopień aktywności

aktywne ciągle

aktywne okresowo

nieaktywne

Tereny zagrożone ruchami masowymi

Numeracja

25

numer identyfikacyjny osuwiska zgodny z bazą danych SOPO

11

numer identyfikacyjny terenu zagrożonego

ruchami masowymi zgodny z bazą danych SOPO

Granice osuwisk

Typ granicy

granca pewna

granca przypuszczalna

Pozostałe elementy rzeźby wewnątrzosiwiskowej

Skarpy główne, ściany obrywów,

rowy osuwiskowe i progi wewnętrznosuwiskowe

Wysokość formy, stan zachowania formy

niskie do 3 m, wyraźna

średnie 3-6 m, wyraźna

wysokie 6-10 m, wyraźna

bardzo wysokie ponad 10 m, wyraźna

niskie do 3 m, słabo zachowana

średnie 3-6 m, słabo zachowana

wysokie 6-10 m, słabo zachowana

bardzo wysokie ponad 10 m, słabo zachowana

Typ obiektu

Czoła osuwisk i akumulacyjne progi wewnętrznosuwiskowe

Szczeliny

Zagłębienia wewnętrznosuwiskowe

Rumosze i blokowania

Przejawy wód powierzchniowych i podziemnych

zbiorniki wód powierzchniowych

podmokłość (mokradła), młaka

wysięk

zrębel

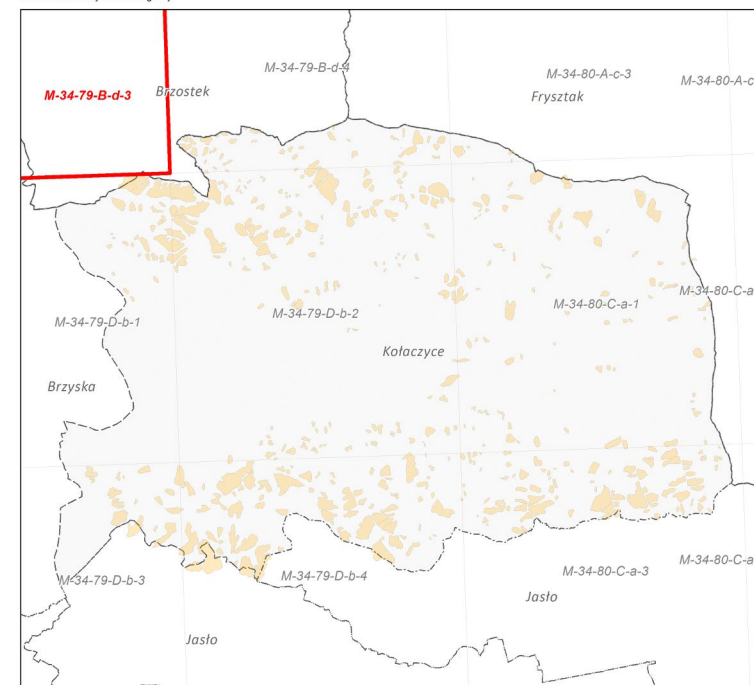
Granice administracyjne

Gminy

Powiaty

Województwa

Skorowidz arkuszy na terenie gminy



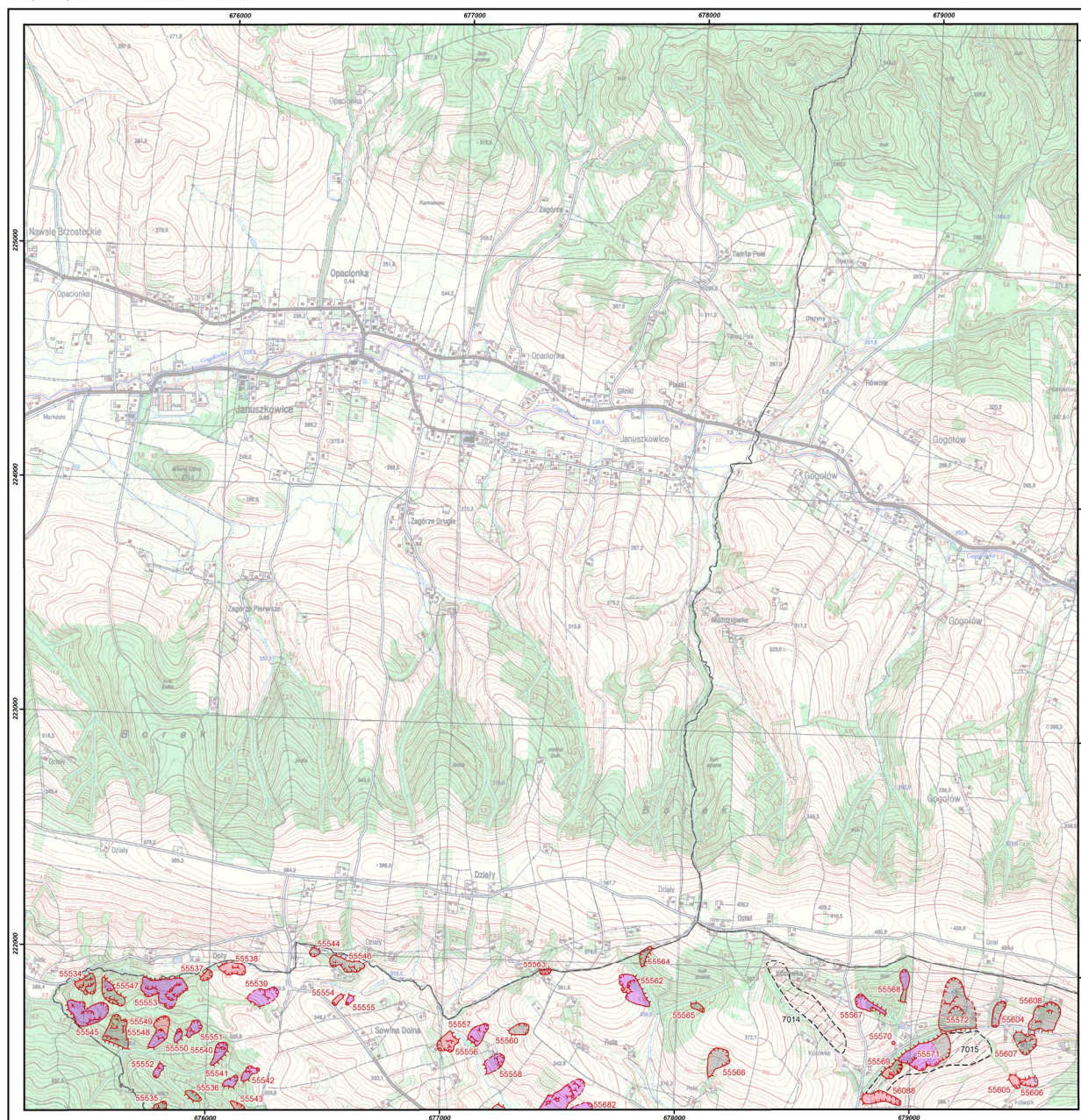
Mapa osuwisk i terenów zagrożonych ruchami masowymi ziemi dla gminy Kołaczyce

Autorzy: Andrzej Stoliński, Dariusz Wiczorek; Geoconsult, Kielce

M-34-79-B-d-4



MINISTERSTWO
ŚRODOWISKA



Legenda

Aktywność osuwisk

Osuwiska (> 5 arów)

Stwierdzone osuwiska

aktywne ciągle

aktywne okresowo

nieaktywne

Osuwiska (< 5 arów)

Stwierdzone osuwiska

aktywne ciągle

aktywne okresowo

nieaktywne

Tereny zagrożone ruchami masowymi

Numeracja

25

numer identyfikacyjny osuwiska zgodny z bazą danych SOPO

11

numer identyfikacyjny terenu zagrożonego

ruchami masowymi zgodny z bazą danych SOPO

Granice osuwisk

Typ granicy

granicę pewną

granicę przypuszczalną

Pozostałe elementy rzeźby wewnątrzosiwiskowej

Skarpy główne, ściany obrywów,

rowy osuwiskowe i progi wewnątrzosiwiskowe

Wysokość formy, stan zachowania formy

niskie do 3 m, wyraźna

średnie 3-6 m, wyraźna

wysokie 6-10 m, wyraźna

bardzo wysokie ponad 10 m, wyraźna

niskie do 3 m, słabo zachowana

średnie 3-6 m, słabo zachowana

wysokie 6-10 m, słabo zachowana

bardzo wysokie ponad 10 m, słabo zachowana

Typ obiektu

Czoła osuwisk i akumulacyjne progi wewnątrzosiwiskowe

Szczeliny

Zagłębienia wewnątrzosiwiskowe

Rumosze i blokowania

Przebieg wód powierzchniowych i podziemnych

zbiorniki wód powierzchniowych

podmokłość (mokradła), młaka

wysięk

źródło

Granice administracyjne

Gminy

Powiaty

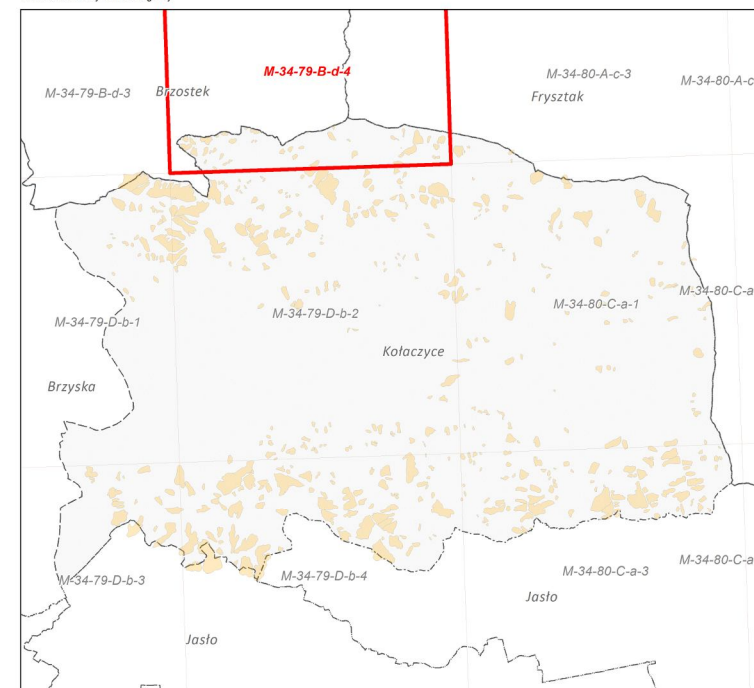
Województwa

Główny koordynator SOPO: Dariusz Grabowski; PIG-PIB, Warszawa
Główny koordynator MOTZ: Antoni Wójcik; PIG-PIB, Oddział Karpaczi, Kraków
Koordynator regionalny: Paweł Marciniak; PIG-PIB, Oddział Karpaczi, Kraków
Redaktor mapy: Kamil Michalik; PIG-PIB, Warszawa

0 125 250 500 750 1000 metrów
Skala 1:10 000

Współrzędne prostokątne w układzie 1992
Stan aktualności: 09.2013

Skorowidz arkuszy na terenie gminy



Mapa osuwisk i terenów zagrożonych ruchami masowymi ziemi dla gminy Kołaczyce

Autorzy: Andrzej Stoiński, Dariusz Wieczorek; Geoconsult, Kielce

M-34-79-D-b-1



Główny koordynator SOPO: Dariusz Grabowski; PIG-PIB, Warszawa
Główny koordynator MOTZ: Antoni Wójcik; PIG-PIB, Oddział Karpaczi, Kraków
Koordynator regionalny: Paweł Marciniak; PIG-PIB, Oddział Karpaczi, Kraków
Redaktor mapy: Kamil Michalik; PIG-PIB, Warszawa

0 125 250 500 750 1 000 metrów
Skala 1:10 000

Współrzędne prostokątne w układzie 1992
Stan aktualności: 09.2013



MINISTERSTWO
ŚRODOWISKA



Legenda

Aktywność osuwisk

Osuwiska (> 5 arów)

Stożek aktywności

aktywne ciągle

aktywne okresowo

nieaktywne

Osuwiska (< 5 arów)

Stożek aktywności

aktywne ciągle

aktywne okresowo

nieaktywne

Tereny zagrożone ruchami masowymi

Numeracja

25

numer identyfikacyjny osuwiska zgodnie z bazą danych SOPO

11

numer identyfikacyjny terenu zagrożonego

ruchami masowymi zgodnie z bazą danych SOPO

Granice osuwisk

Typ granicy

granica pewna

granica przypuszczalna

Pozostałe elementy rzeźby wewnątrzosiwiskowej

Skarpy główne, ściany obrywów,

rowy osuwiskowe i progi wewnątrzosiwiskowe

Wysokość formy. Stan zachowania formy

niskie do 3 m, wyraźna

średnie 3-6 m, wyraźna

wysokie 6-10 m, wyraźna

bardzo wysokie ponad 10 m, wyraźna

niskie do 3 m, słabo zachowana

średnie 3-6 m, słabo zachowana

wysokie 6-10 m, słabo zachowana

bardzo wysokie ponad 10 m, słabo zachowana

Typ obiektu

Czoło osuwisk i akumulacyjne progi wewnątrzosiwiskowe

Szczeliny

Zagłębienia wewnątrzosiwiskowe

Rumosze i blokowania

Przejawy wód powierzchniowych i podziemnych

zbiorniki wód powierzchniowych

podmokłość (mokradła), młaka

wysięk

zrębel

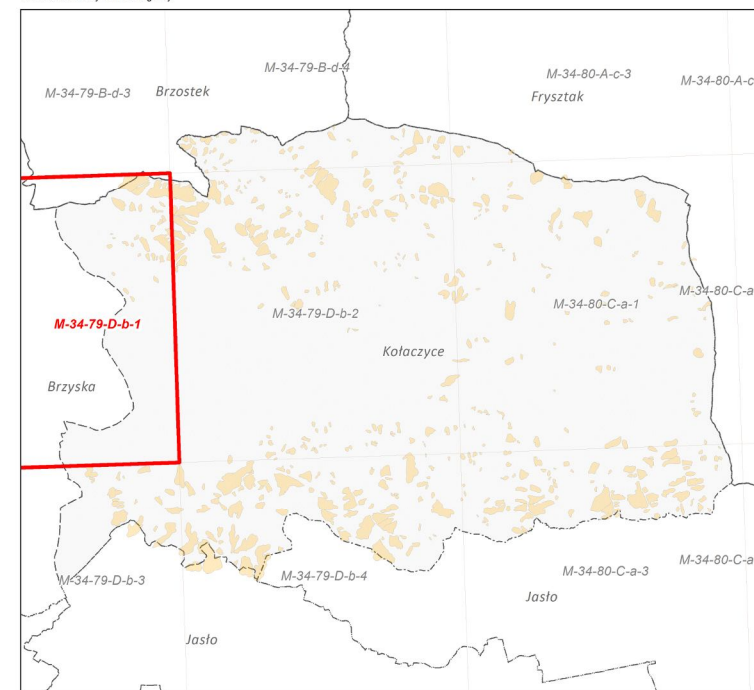
Granice administracyjne

Gminy

Powiaty

Województwa

Skorowidz arkuszy na terenie gminy



Mapa osuwisk i terenów zagrożonych ruchami masowymi ziemi dla gminy Kołaczyce

Autorzy: Andrzej Stoliński, Dariusz Wieszczek; Geoconsult, Kielce

M-34-79-D-b-2



MINISTERSTWO
ŚRODOWISKA



Główny koordynator SOPO: Dariusz Grabowski; PIG-PIB, Warszawa
Główny koordynator MOTZ: Antoni Wójcik; PIG-PIB, Oddział Karpaczi, Kraków
Koordynator regionalny: Paweł Marciniak; PIG-PIB, Oddział Karpaczi, Kraków
Redaktor mapy: Kamil Michalik; PIG-PIB, Warszawa

0 125 250 500 750 1000 metrów
Skala 1:10 000

Współrzędne prostokątne w układzie 1982
Stan aktualności: 09.2013

Legenda

Aktywność osuwisk

Osuwiska (> 5 arów)

Stwierdzona aktywność

aktywne ciągle

aktywne okresowo

nieaktywne

Osuwiska (< 5 arów)

Stwierdzona aktywność

aktywne ciągle

aktywne okresowo

nieaktywne

Tereny zagrożone ruchami masowymi

Numeracja

25

numer identyfikacyjny osuwiska zgodny z bazą danych SOPO

11

numer identyfikacyjny terenu zagrożonego

ruchami masowymi zgodny z bazą danych SOPO

Granice osuwisk

Typ granicy

granica pewna

granica przypuszczalna

Pozostałe elementy rzeźby wewnątrzosiuwiskowej

Skarpę główną, ściany obrywów,

rowy osuwiskowe i progi wewnątrzosiuwiskowe

Wysokość formy, stan zachowania formy

niskie do 3 m, wyraźna

średnie 3-6 m, wyraźna

wysokie 6-10 m, wyraźna

bardzo wysokie ponad 10 m, wyraźna

niskie do 3 m, słabo zachowana

średnie 3-6 m, słabo zachowana

wysokie 6-10 m, słabo zachowana

bardzo wysokie ponad 10 m, słabo zachowana

Typ obiektu

Czoło osuwiska i akumulacyjne progi wewnątrzosiuwiskowe

Szczeliny

Zagłębienia wewnątrzosiuwiskowe

Rumosze i blokowania

Przejawy wód powierzchniowych i podziemnych

zbiorniki wód powierzchniowych

podmokłość (mokradła), młaka

wysięk

zrębie

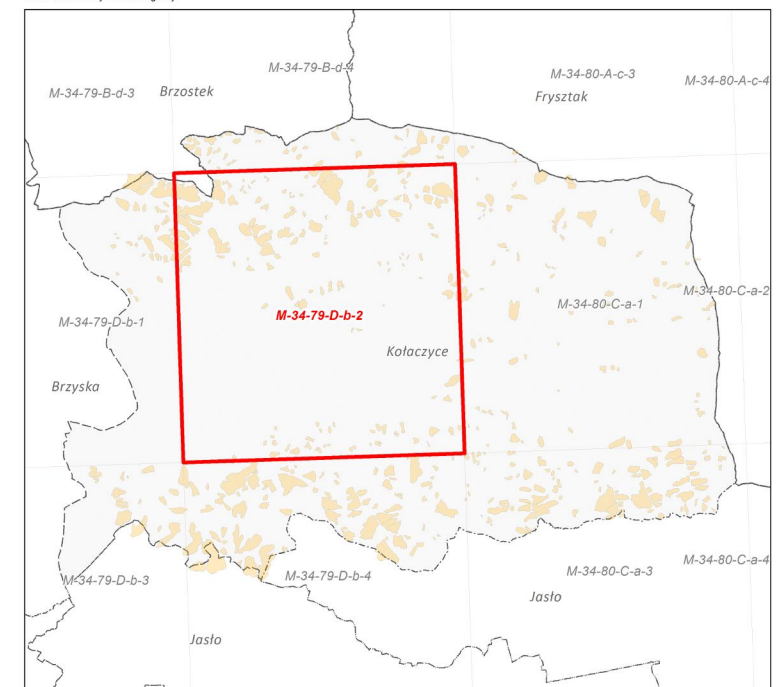
Granice administracyjne

Gminy

Powiaty

Województwa

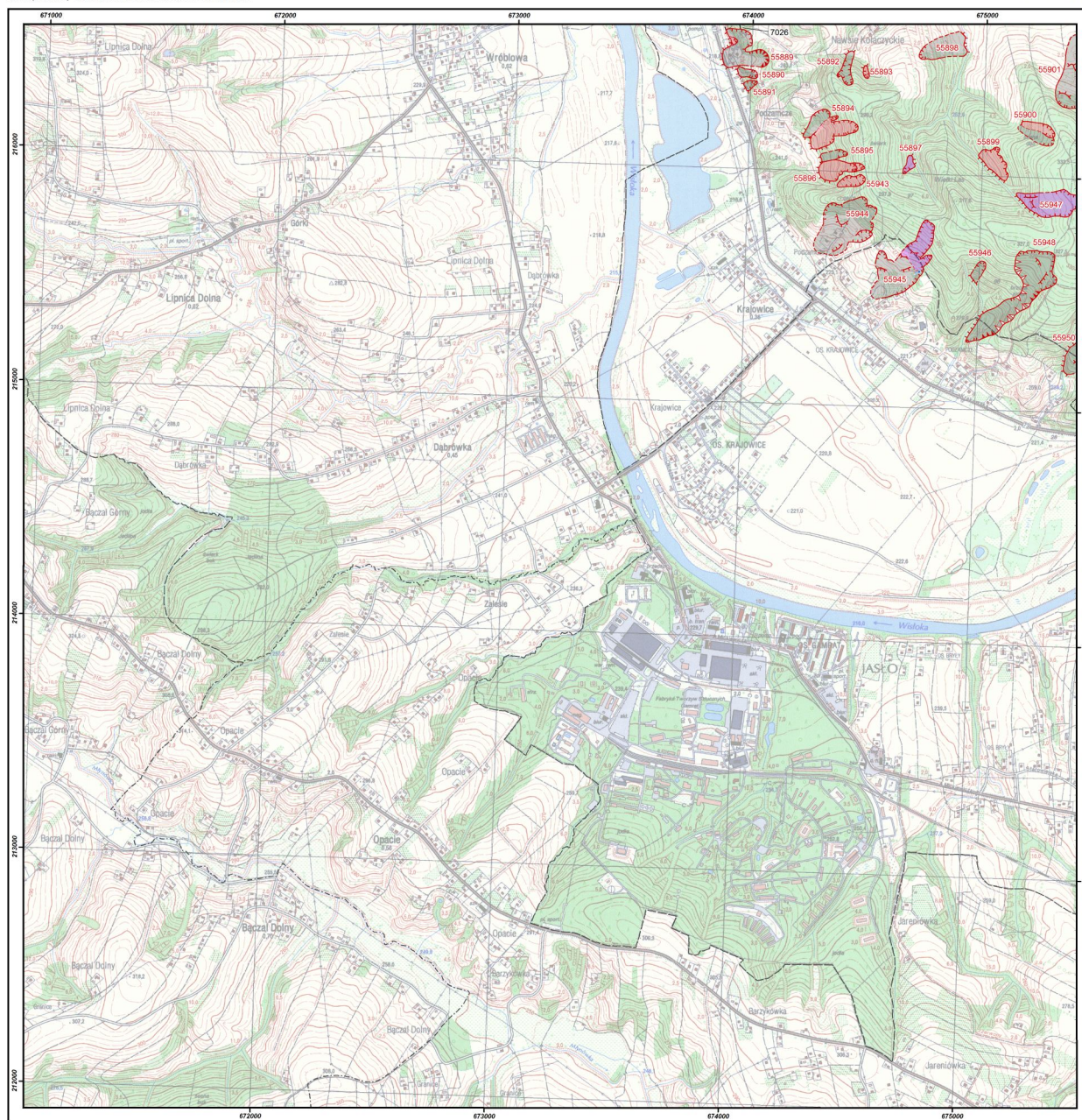
Skorowidz arkuszy na terenie gminy



Mapa osuwisk i terenów zagrożonych ruchami masowymi ziemi dla gminy Kołaczyce

Autorzy: Andrzej Stoiński, Dariusz Wieczorek; Geoconsult, Kielce

M-34-79-D-b-3



Główny koordynator SOPO: Dariusz Grabowski; PIG-PIB, Warszawa
Główny koordynator MOTZ: Antoni Wójcik; PIG-PIB, Oddział Karpaczi, Kraków
Koordynator regionalny: Paweł Marciniak; PIG-PIB, Oddział Karpaczi, Kraków
Redaktor mapy: Kamil Michalik; PIG-PIB, Warszawa

0 125 250 500 750 1000 metrów
Skala 1:10 000

Współrzędne prostokątne w układzie 1992
Stan aktualności: 09.2013



MINISTERSTWO
ŚRODOWISKA



Legenda

Aktywność osuwisk

Osuwiska (> 5 arów)

Stopień aktywności

aktywne ciągle

aktywne okresowo

nieaktywne

Osuwiska (< 5 arów)

Stopień aktywności

aktywne ciągle

aktywne okresowo

nieaktywne

Tereny zagrożone ruchami masowymi

Numeracja

25

numer identyfikacyjny osuwiska zgodny z bazą danych SOPO

11

numer identyfikacyjny terenu zagrożonego

ruchami masowymi zgodny z bazą danych SOPO

Granice osuwisk

Typ granicy

granca pewna

granca przypuszczalna

Pozostałe elementy rzeźby wewnątrzosiwiskowej

Skarpę główną, ściany obrywów,

rowy osuwiskowe i progi wewnętrznoosuwiskowe

Wysokość formy, Stan zachowania formy

niskie do 3 m, wyraźna

średnie 3-6 m, wyraźna

wysokie 6-10 m, wyraźna

bardzo wysokie ponad 10 m, wyraźna

niskie do 3 m, słabo zachowana

średnie 3-6 m, słabo zachowana

wysokie 6-10 m, słabo zachowana

bardzo wysokie ponad 10 m, słabo zachowana

Typ obiektu

Czoło osuwisk i akumulacyjne progi wewnętrznoosuwiskowe

Szczeliny

Zagłębienia wewnętrznoosuwiskowe

Rumosze i blokowiska

Przejawy wód powierzchniowych i podziemnych

zbiornik wód powierzchniowych

podmokłość (mokradło), młaka

wysięk

zrębło

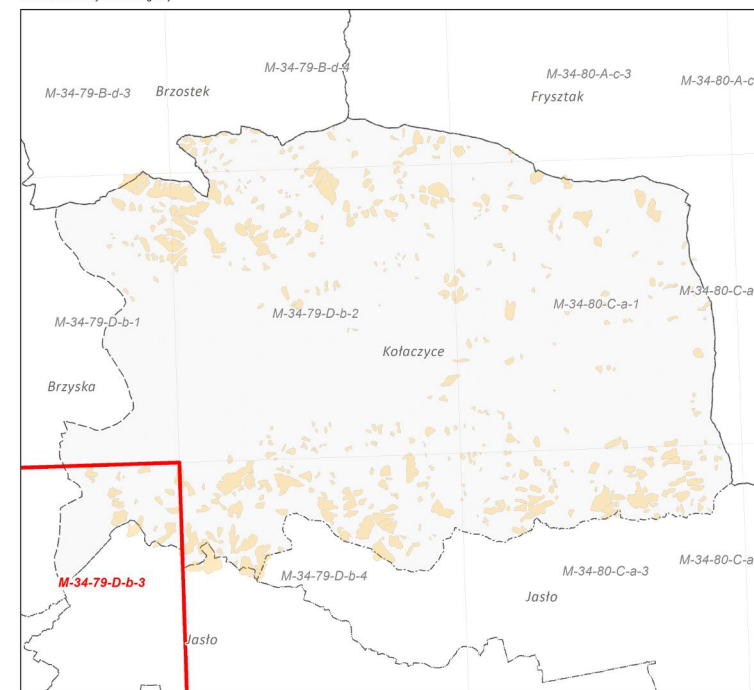
Granice administracyjne

Gminy

Powiaty

Województwa

Skorowidz arkuszy na terenie gminy



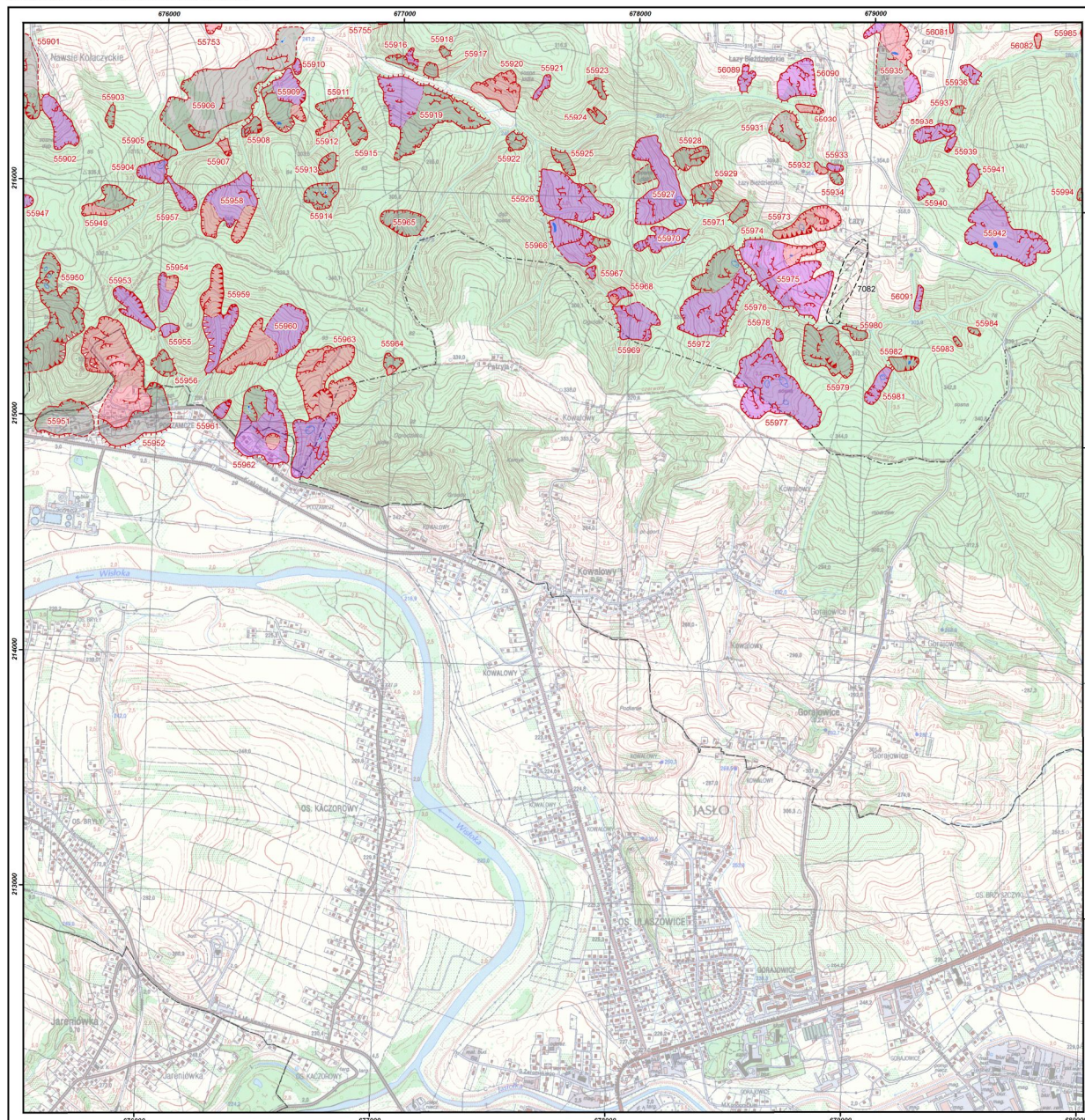
Mapa osuwisk i terenów zagrożonych ruchami masowymi ziemi dla gminy Kołaczyce

Autorzy: Andrzej Stoiński, Dariusz Wiecek; Geoconsult, Kielce

M-34-79-D-b-4



MINISTERSTWO
ŚRODOWISKA



Główny koordynator SOPO: Dariusz Grabowski; PIG-PIB, Warszawa
Główny koordynator MOTZ: Antoni Wójcik; PIG-PIB, Oddział Karpacki, Kraków
Koordynator regionalny: Paweł Marciniak; PIG-PIB, Oddział Karpacki, Kraków
Redaktor mapy: Kamil Michalik; PIG-PIB, Warszawa

0 125 250 500 750 1000 metrów
Skala 1:10 000

Współrzędne prostokątne w układzie 1992
Stan aktualności: 09.2013

Legenda

Aktywność osuwisk

Osuwiska (> 5 arów)

Stwierdzona aktywność

aktywne ciągle

aktywne okresowo

nieaktywne

Osuwiska (< 5 arów)

Stwierdzona aktywność

aktywne ciągle

aktywne okresowo

nieaktywne

Tereny zagrożone ruchami masowymi

Numeracja

25

numer identyfikacyjny osuwiska zgodny z bazą danych SOPO

11

numer identyfikacyjny terenu zagrożonego

ruchami masowymi zgodny z bazą danych SOPO

Granice osuwisk

Typ granicy

granicę pewną

granicę przypuszczalną

Pozostałe elementy rzeźby wewnątrzosiuwiskowej

Skarpy główne, ściany obrywów,

rowy osuwiskowe i progi wewnątrzosiuwiskowe

Wysokość formy, stan zachowania formy

niskie do 3 m, wyraźna

średnie 3-6 m, wyraźna

wysokie 6-10 m, wyraźna

bardzo wysokie ponad 10 m, wyraźna

niskie do 3 m, słabo zachowana

średnie 3-6 m, słabo zachowana

wysokie 6-10 m, słabo zachowana

bardzo wysokie ponad 10 m, słabo zachowana

Typ obiektu

Czoła osuwisk i akumulacyjne progi wewnątrzosiuwiskowe

Szczeliny

Zagłębienia wewnątrzosiuwiskowe

Rumosze i blokowiska

Przejawy wód powierzchniowych i podziemnych

zbiornik wód powierzchniowych

podmokłość (mokradło), młaka

wysięk

źródło

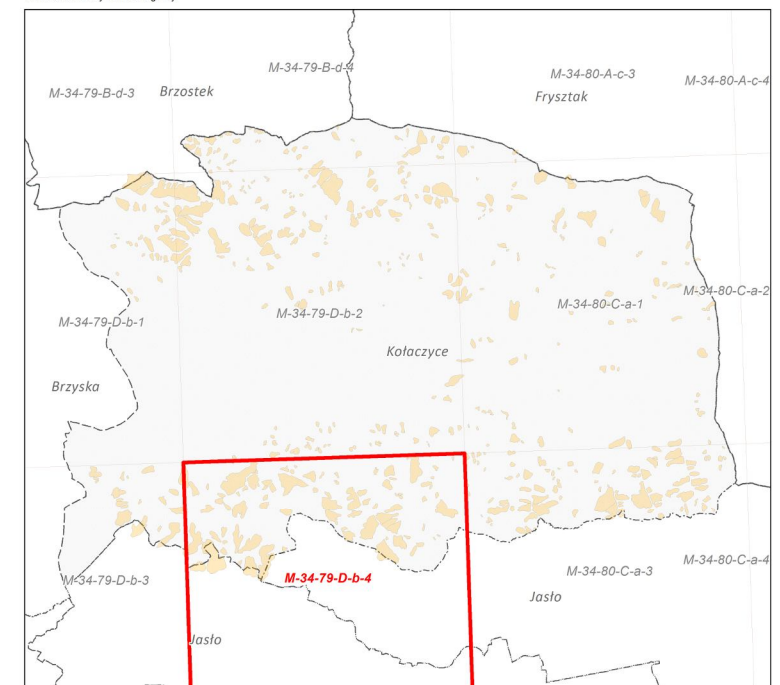
Granice administracyjne

Gminy

Powiaty

Województwa

Skorowidz arkuszy na terenie gminy



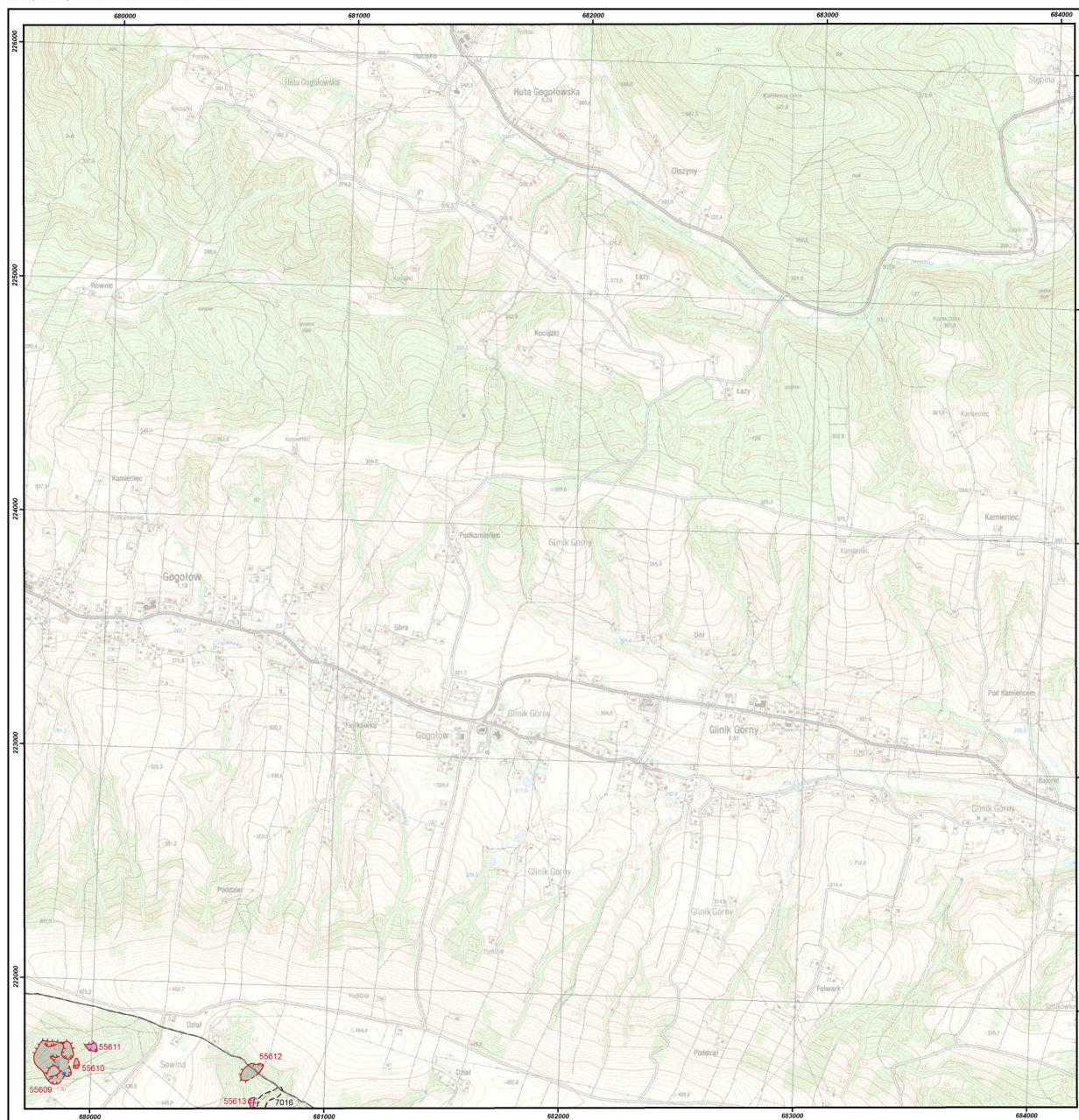
Mapa osuwisk i terenów zagrożonych ruchami masowymi ziemi dla gminy Kołaczyce

Autorzy: Andrzej Stoiński, Dariusz Wieczorek; Geoconsult, Kielce

M-34-80-A-c-3



MINISTERSTWO
ŚRODOWISKA



Główny koordynator SOPO: Dariusz Grabowski; PIG-PIB, Warszawa
Główny koordynator MOTZ: Antoni Wójcik; PIG-PIB, Oddział Karpaczi, Kraków
Koordynator regionalny: Paweł Marciniak; PIG-PIB, Oddział Karpaczi, Kraków
Redaktor mapy: Kamil Michalik; PIG-PIB, Warszawa

Współrzędne prostokątne w układzie 1992
Stan aktualności: 09.2013

0 125 250 500 750 1000 metrów
Skala 1:10 000

Legenda

Aktywność osuwisk

Osuwiska (> 5 arów)

Stwierdzone

aktywne ciągle

aktywne okresowo

nieaktywne

Osuwiska (< 5 arów)

Stwierdzone

aktywne ciągle

aktywne okresowo

nieaktywne

Tereny zagrożone ruchami masowymi

Numeracja

25

numer identyfikacyjny osuwiska zgodny z bazą danych SOPO

11

numer identyfikacyjny terenu zagrożonego

ruchami masowymi zgodny z bazą danych SOPO

Granice osuwisk

Typ granicy

granca pewna

granca przypuszczalna

Pozostałe elementy rzeźby wewnątrzosiwiskowej

Skarpę główną, ściany obrywów,

rowy osuwiskowe i progi wewnątrzosiwiskowe

Wysokość formy, Stan zachowania formy

niskie do 3 m, wyraźna

średnie 3-6 m, wyraźna

wysokie 6-10 m, wyraźna

bardzo wysokie ponad 10 m, wyraźna

niskie do 3 m, słabo zachowana

średnie 3-6 m, słabo zachowana

wysokie 6-10 m, słabo zachowana

bardzo wysokie ponad 10 m, słabo zachowana

Typ obiektu

Czoło osuwiska i akumulacyjne progi wewnątrzosiwiskowe

Szczeliny

Zagłębienia wewnątrzosiwiskowe

Rumosze i blokowania

Przejawy wód powierzchniowych i podziemnych

zbiorniki wód powierzchniowych

podmokłość (mokradła), młaka

wysięk

zrębel

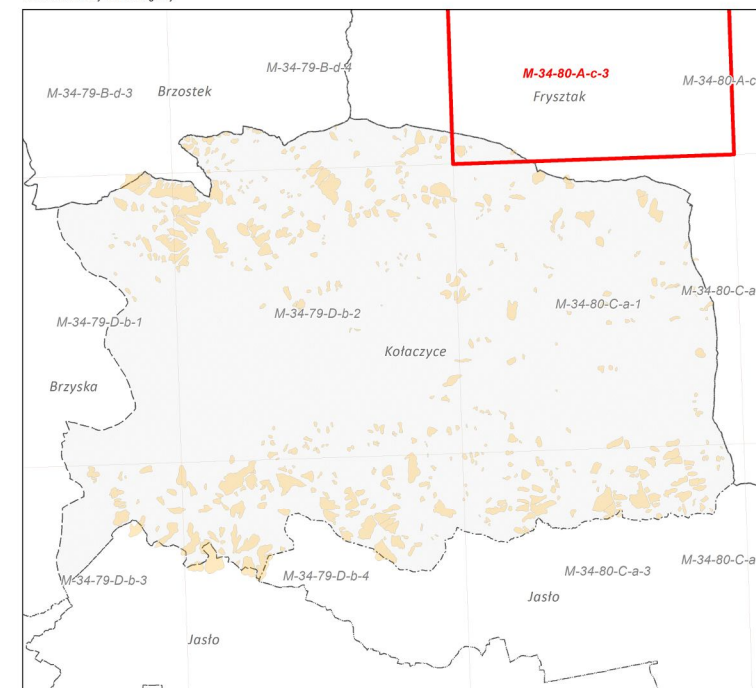
Granice administracyjne

Gminy

Powiaty

Województwa

Skorowidz arkuszy na terenie gminy



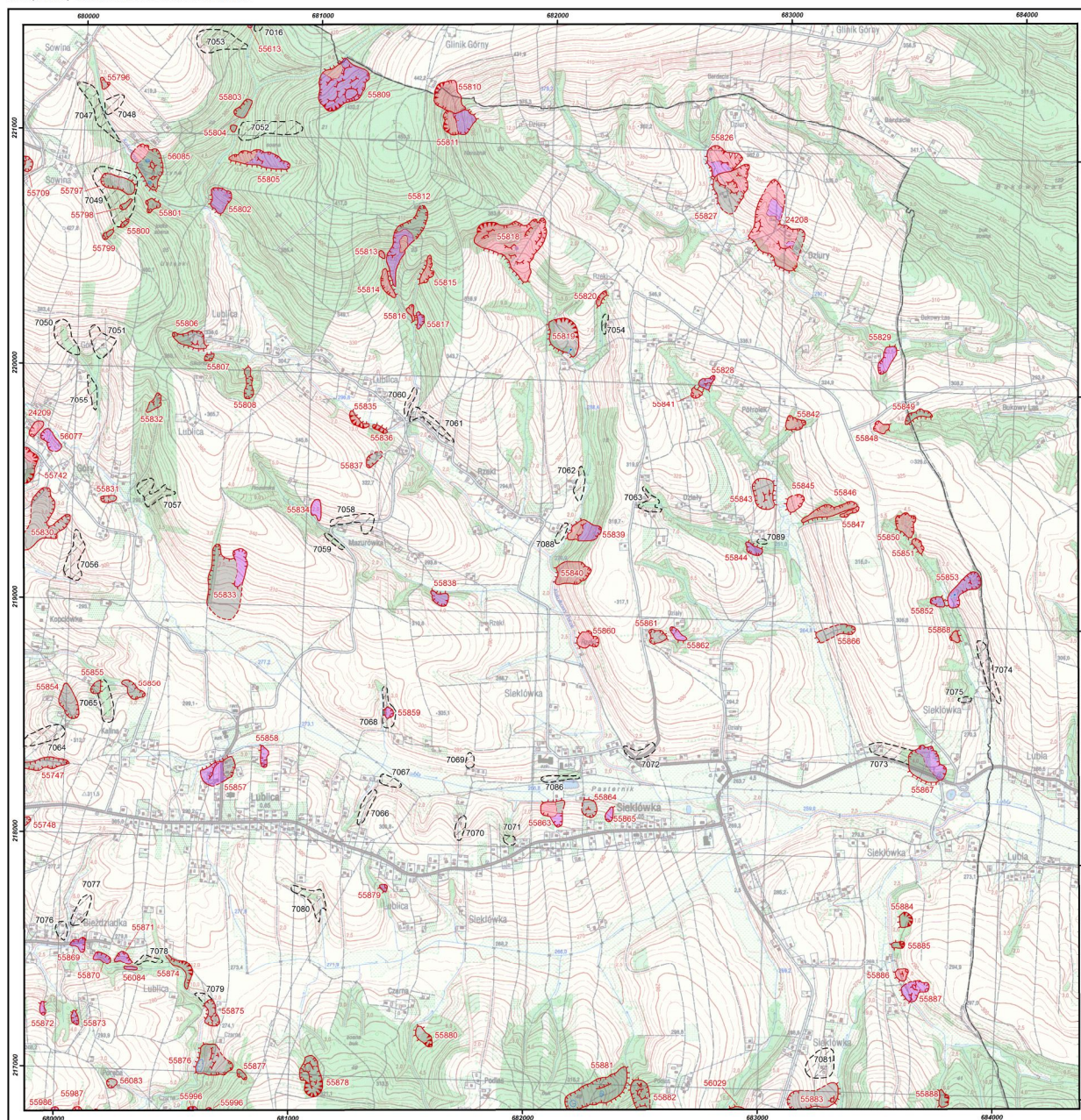
Mapa osuwisk i terenów zagrożonych ruchami masowymi ziemi dla gminy Kołaczyce

Autorzy: Andrzej Stoliński, Dariusz Wieczorek; Geoconsult, Kielce

M-34-80-C-a-1



MINISTERSTWO
ŚRODOWISKA



Legenda

Aktywność osuwisk

Osuwiska (> 5 arów)

Stopień aktywności

aktywne ciągle

aktywne okresowo

nieaktywne

Osuwiska (< 5 arów)

Stopień aktywności

aktywne ciągle

aktywne okresowo

nieaktywne

Tereny zagrożone ruchami masowymi

Numeracja

25

numer identyfikacyjny osuwiska zgodny z bazą danych SOPO

11

numer identyfikacyjny terenu zagrożonego

ruchami masowymi zgodny z bazą danych SOPO

Granice osuwisk

Typ granicy

granicę pewną

granicę przypuszczalną

Pozostałe elementy rzeźby wewnątrzosiwiskowej

Skarpy główne, ściany obrywów,

rowy osuwiskowe i progi wewnątrzosiwiskowe

Wysokość formy, stan zachowania formy

niskie do 3 m, wyraźna

średnie 3-6 m, wyraźna

wysokie 6-10 m, wyraźna

bardzo wysokie ponad 10 m, wyraźna

niskie do 3 m, słabo zachowana

średnie 3-6 m, słabo zachowana

wysokie 6-10 m, słabo zachowana

bardzo wysokie ponad 10 m, słabo zachowana

Typ obiektu

Czoła osuwisk i akumulacyjne progi wewnątrzosiwiskowe

Szczeliny

Zagłębienia wewnątrzosiwiskowe

Rumosze i blokowiska

Przejawy wód powierzchniowych i podziemnych

zbiornik wód powierzchniowych

podmokłość (mokradło), młaka

wysięk

źródło

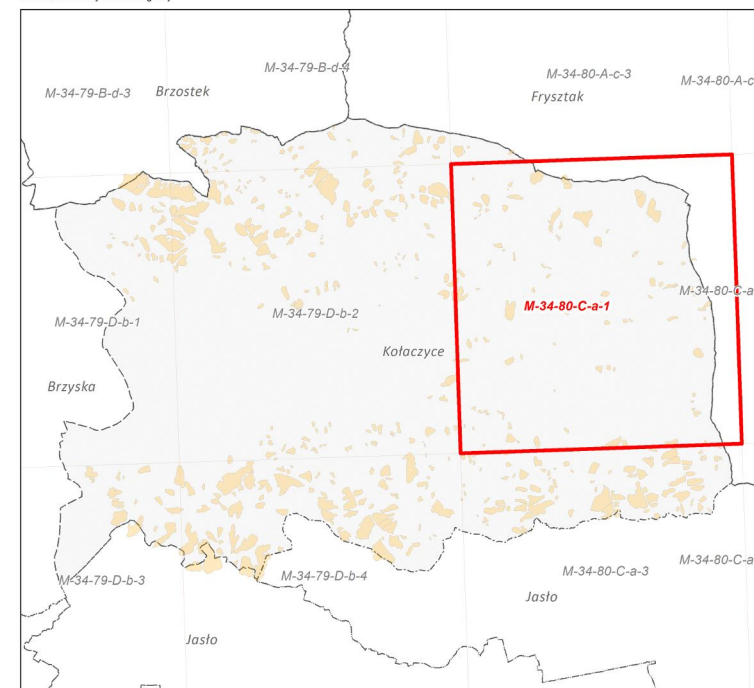
Granice administracyjne

Gminy

Powiaty

Województwa

Skorowidz arkuszy na terenie gminy



Główny koordynator SOPO: Dariusz Grabowski; PIG-PIB, Warszawa
Główny koordynator MOTZ: Antoni Wójcik; PIG-PIB, Oddział Karpaczi, Kraków
Koordynator regionalny: Paweł Marciniak; PIG-PIB, Oddział Karpaczi, Kraków
Redaktor mapy: Kamil Michalik; PIG-PIB, Warszawa

Współrzędne prostokątne w układzie 1982
Stan aktualności: 09.2013

0 125 250 500 750 1000 metrów
Skala 1:10 000

Mapa osuwisk i terenów zagrożonych ruchami masowymi ziemi dla gminy Kołaczyce

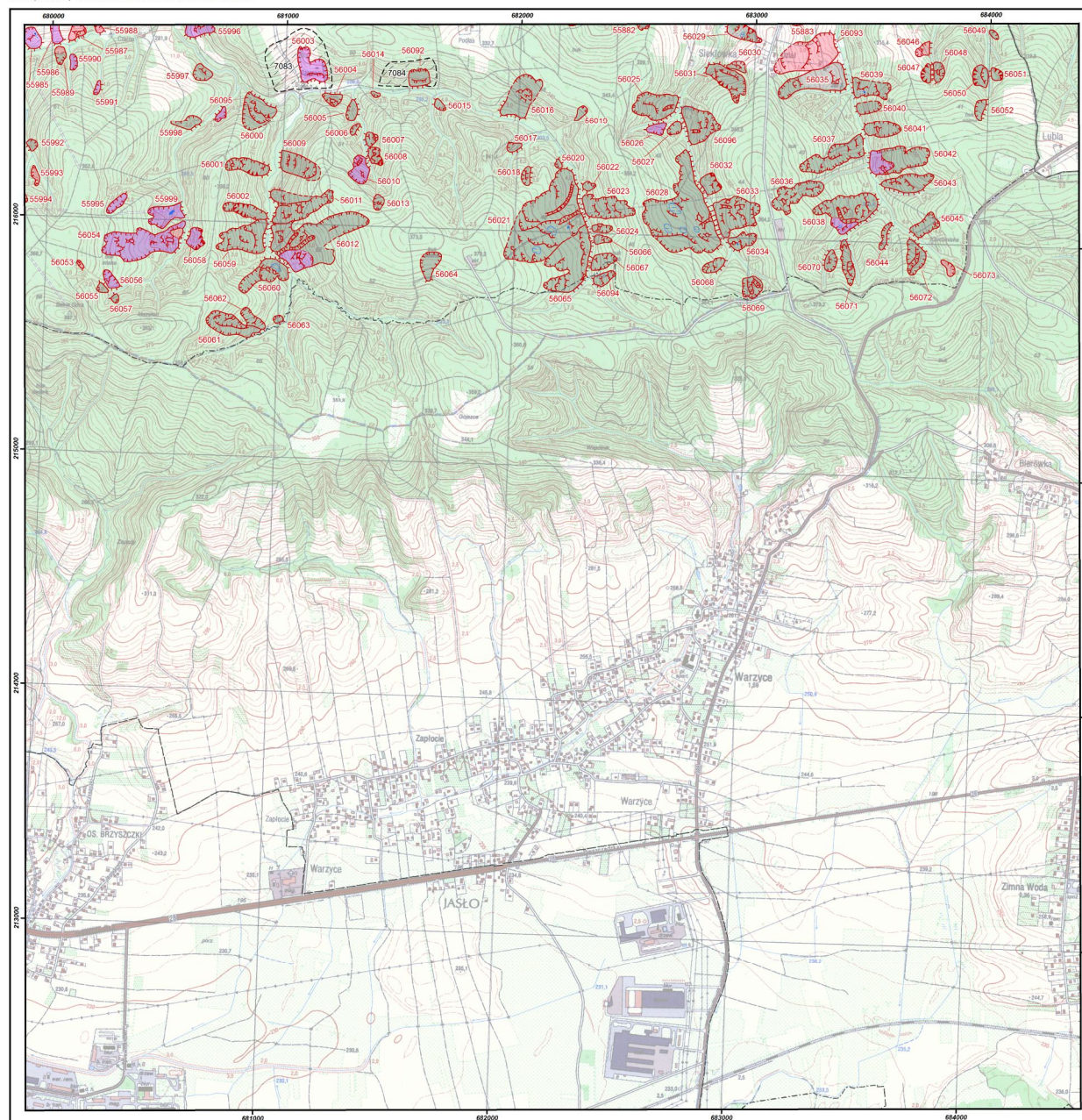


MINISTERSTWO
ŚRODOWISKA



Autorzy: Andrzej Stoiński, Dariusz Wieczorek; Geoconsult, Kielce

M-34-80-C-a-3



Legenda

Aktywność osuwisk

Osuwiska (> 5 arów)

Stopień aktywności

aktywne ciągle

aktywne okresowo

nieaktywne

Osuwiska (< 5 arów)

Stopień aktywności

aktywne ciągle

aktywne okresowo

nieaktywne

Tereny zagrożone ruchami masowymi

Numeracja

25

numer identyfikacyjny osuwiska zgodnie z bazą danych SOPO

11

numer identyfikacyjny terenu zagrożonego

ruchami masowymi zgodnie z bazą danych SOPO

Granice osuwisk

Typ granicy

granca pewna

granca przypuszczalna

Pozostałe elementy rzeźby wewnątrzosiuwiskowej

Skarpę główną, ściany obrywów,

rowy osuwiskowe i progi wewnątrzosiuwiskowe

Wysokość formy, stan zachowania formy

niskie do 3 m, wyraźna

średnie 3-6 m, wyraźna

wysokie 6-10 m, wyraźna

bardzo wysokie ponad 10 m, wyraźna

niskie do 3 m, słabo zachowana

średnie 3-6 m, słabo zachowana

wysokie 6-10 m, słabo zachowana

bardzo wysokie ponad 10 m, słabo zachowana

Typ obiektu

Czoło osuwiska i akumulacyjne progi wewnątrzosiuwiskowe

Szczeliny

Zagłębienia wewnątrzosiuwiskowe

Rumosze i blokowiska

Przejawy wód powierzchniowych i podziemnych

zbiornik wód powierzchniowych

podmokłość (mokradło), mała

wysięk

zrędo

Granice administracyjne

Gminy

Powiaty

Województwa

Główny koordynator SOPO: Dariusz Grabowski; PIG-PIB, Warszawa
Główny koordynator MOTZ: Antoni Wójcik; PIG-PIB, Oddział Karpaczi, Kraków
Koordynator regionalny: Paweł Marciniak; PIG-PIB, Oddział Karpaczi, Kraków
Redaktor mapy: Kamil Michalik; PIG-PIB, Warszawa

Współrzędne prostokątne w układzie 1992
Stan aktualności: 09.2013

0 125 250 500 750 1000 metrów
Skala 1:10 000

Skorowidz arkuszy na terenie gminy

