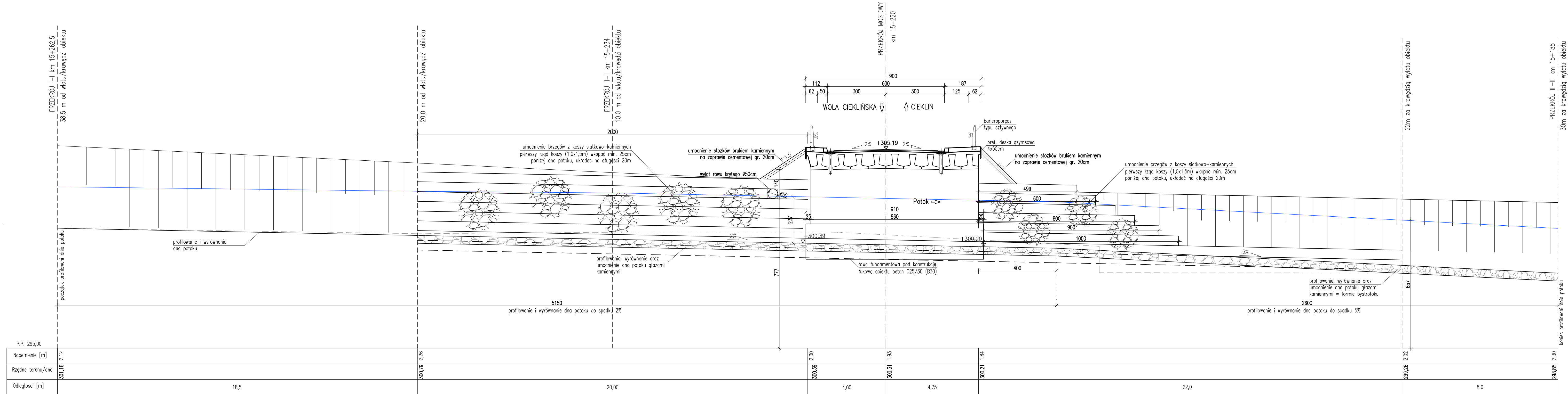


PRZEKRÓJ PODŁUŻNY
skala 1:100

PROFIL PODŁUŻNY POTOKU
SKALA 1:100



WYKONAWCA  ul. Dukielska 13/16a 35-505 Rzeszów tel. 662-297-817		INWESTOR Powiat Jasielski
NAZWA INWESTYCJI <i>Przebudowa mostu na potoku Bednarka wraz z dojazdami w ciągu drogi powiatowej nr 1877R Cieklin - Wola Cieklińska w km 0 +965 w miejscowości Cieklin</i>		STADIUM OPERAT WODNO- PRAWNY
TYTUŁ RYSUNKU Przekrój podłużny potoku Bednarka	DATA 03.2017	SKALA 1:100
PROJEKTANT mgr inż. Rafał Leń PDK/0107/POOM/10		NR RYS.
SPRAWDZAJĄCY mgr inż. Patrycjusz Mostek PDK/0124/POOM/06		3